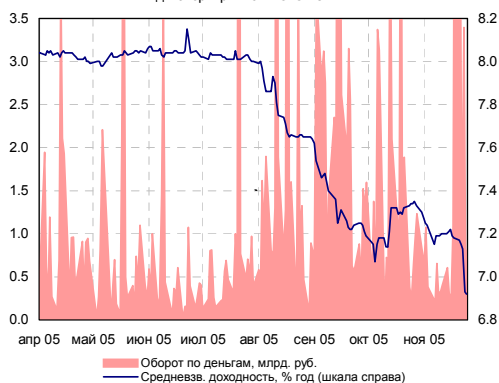
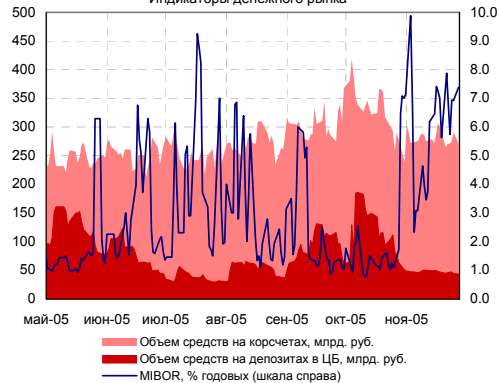


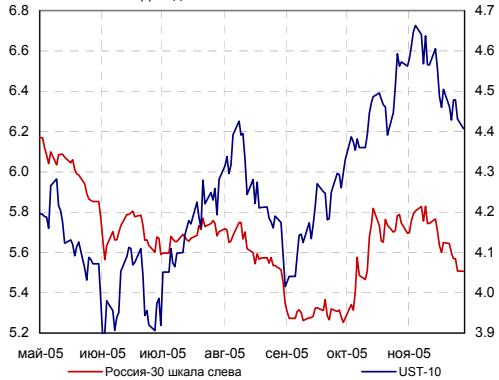
Индикаторы рынка ГКО-ОФЗ



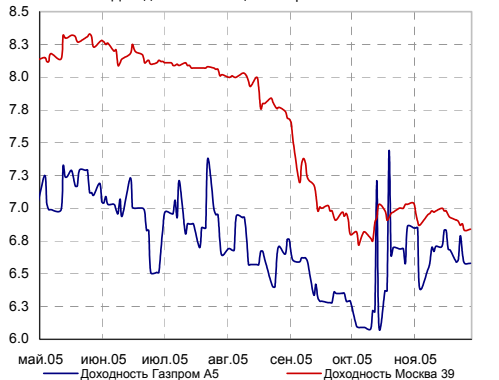
Индикаторы денежного рынка



Доходности России-30 и UST-10



Доходности облигаций Газпрома и Москвы



ИНДИКАТОРЫ ДОЛГОВОГО РЫНКА

Индексы	Значение	Изм-е	Выпуск	Покупка	Продажа	Изм-е	УТМ, %	
RUB/USD	28.87	0.0802	↑	ОФЗ 45001	103.10	103.30	-0.25	5.65
EUR/USD	1.1822	0.0125	↑	ОФЗ 46001	107.75	107.94	0.06	5.95
MIBOR, %	7.38	0.45	↑	ОФЗ 46014	109.51	109.80	-0.15	6.87
ОСТАТКИ НА К/С В ЦБ, МЛРД. РУБ.	271.4	3.5	↑	МГор39-об	111.75	111.80	-0.10	6.84
НЕФТЬ (URALS)	50.71	-0.24	↓	Мос.обл.5в	109.55	109.60	-0.10	6.96
ЗОЛОТО	498.2	2.5	↑	СамарОбл 2	89.95	100.00	0.00	6.99
EMBI+	363.29	-0.04	↓	НижгорОбл2	105.45	105.52	-0.05	7.59
EMBI+ СПРЕД	243	5	↑	ГАЗПРОМ А4	104.50	104.80	-0.35	7.00
EMBI+RUSSIA	425.29	-0.05	↓	Евросеть-1	102.08	102.25	-0.20	11.11
EMBI+RUSSIA СПРЕД	108	4	↑	ЦУН 01 обл	0.00	101.25	0.00	13.25
MICEX RCBI	102.04	-0.01%	↓	ЮТК-01 об.	103.65	103.73	-0.29	9.59
MICEX ОБЪЕМЫ, МЛН. РУБ.	БИРЖА	РПС	РЕПО	РОССИЯ 30	113.00	113.50	0.00	5.51
КОРПОРАТИВНЫЕ	573.21	3804.13	2257.26	UST 10	100.73	100.78	0.19	4.41
МУНИЦИПАЛЬНЫЕ	649.73	1842.70	986.76	ГАЗПРОМ 13	121.00	121.50	0.52	6.01
ГОСУДАРСТВЕННЫЕ	1905.53			БАНК МОСКВЫ 09	104.25	104.78	0.00	6.72

ВНУТРЕННИЙ ДОЛГОВОЙ РЫНОК

► **Вчера** внутренний долговой рынок испытывал существенное давление со стороны денежного рынка. Очередное обострение дефицита рублевой ликвидности, вследствие проведения крупных выплат по налогу на прибыль, активизировало продавцов на рынке внутреннего долга. Повышенный спрос на рубли привел к удорожанию кредитных средств на МБК, где вчера ставки по однодневным кредитам достигли уровня 9%. Стоимость заемных средств могла бы оказаться и выше, однако на помощь банкам в очередной раз пришел ЦБ. По итогам вчерашних аукционов по операциям РЕПО, ЦБ предоставил банкам ликвидности на сумму 83,8 млрд. рублей.

По итогам торгового дня котировки наиболее ликвидных облигаций сектора негосударственного долга в среднем снизились на 0,2%. Стоит отметить, что снижение котировок проходило на фоне достаточно высоких (для последнего времени) торговых оборотов. По итогам торгового дня биржевые обороты сектора составили 6,9 млрд. рублей по сравнению с 4,3 млрд. рублей днем ранее.

СТРАТЕГИЯ – ВНУТРЕННИЙ ДОЛГОВОЙ РЫНОК

► **На предстоящей неделе** мы не ожидаем существенных перемен на внутреннем долговом рынке. Активность участников рынка, скорее всего, сохранится на достаточно низком уровне, что в первой половине недели будет вызвано налоговыми платежами, а во второй - подготовкой к аукционам следующей недели по размещению облигаций Волгателекома и АИЖК.

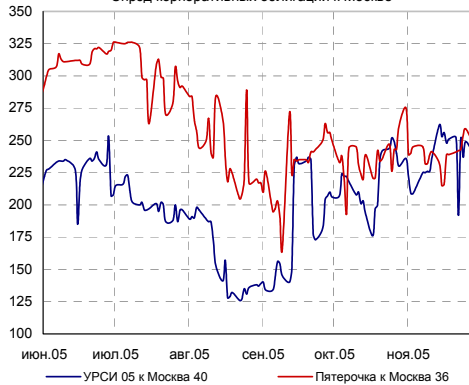
Также часть интереса участников рынка на предстоящей неделе будет отвлечена на первичный рынок, на который планируют выйти четыре эмитента с предложением своих облигаций на сумму 4 млрд. рублей.

Сегодня на первичном рынке пройдут размещения облигаций Югтранзитсервис на сумму 1,2 млрд. рублей и МаирИнвест на сумму 1 млрд. рублей. Мы продолжаем считать, что в настоящее время участие в первичных размещениях является достаточно привлекательной инвестиционной стратегией. Учитывая сложившуюся конъюнктуру, для размещения своих облигаций эмитентам приходится предлагать инвесторам премии относительно вторичного рынка.

Спрэд России-30 к UST-10, б.п.



Спрэд корпоративных облигаций к Москве



Корпоративный сегмент

Лидеры оборотов

	Обороты, млн. руб. (Биржа + РПС)	Изменение стоимости, %	
ЮТэйр-Ф 01	437.76	-0.02	↓
СтрТрГаз01	361.82	-0.15	↓
РусСтанд-3	354.21	0.00	↑
РЖД-03обл	231.30	-0.19	↓
ФСК ЕЭС-02	214.14	-0.20	↓
ЦентрТел-4	199.39	-0.40	↓
РЖД-02обл	193.79	-0.20	↓
ТНКБв1т-об	174.47	0.28	↑
Полиметал1	165.84	0.00	↑
Финанс-02	141.00	0.00	↑

Лидеры роста/падения

Рост, %		Падение, %
1.08	РазгуляйФ1	
0.90	ОМЗ - 4 об	
0.45	ПЭФ-Союз-1	
0.44	МартаФин 1	
0.41	НИКОСХИМ 1	
	Трансфтпр	-1.01
	СевСтАвто	-1.00
	ПенсИнв 01	-1.00
	Вагонмаш 1	-0.80
	Таттелеком	-0.64

ВНЕШНИЙ ДОЛГОВОЙ РЫНОК

► **US-TREASURIES.** Вчера позитивные настроения участников рынка казначейских обязательств сохранились, в результате чего доходности на рынке us-treasuries снизились. Снижению доходностей также способствовали вчерашние данные по рынку недвижимости.

Так, вчера Национальная ассоциация риэлтеров США сообщила, что объемы продаж жилья на вторичном рынке в октябре снизились на 2,7% до 7,09 млн. домов (7,29 млн. в сентябре). Напомним, что ранее эксперты ожидали снижения показателя до 7,17 млн. В октябре также существенно выросло соотношение непроданных домов к продажам домов на вторичном рынке, которое составило 4,9 (4,6 в сентябре), что является самым значительным уровнем за последние 18 лет. Таким образом, вчерашние данные были восприняты рынком как позитивный сигнал. Снижение покупательной активности на рынке вторичного жилья может отразиться на снижении цен, рост которых вызывал беспокойство ФРС.

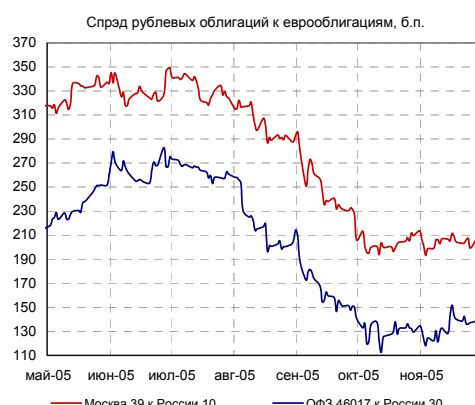
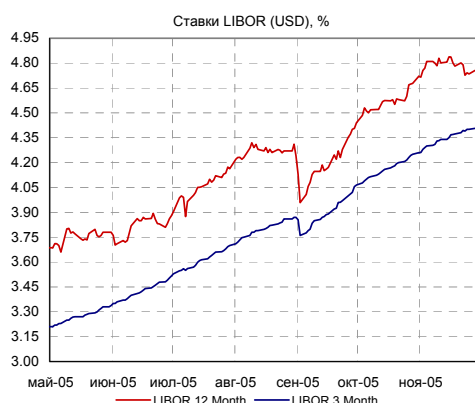
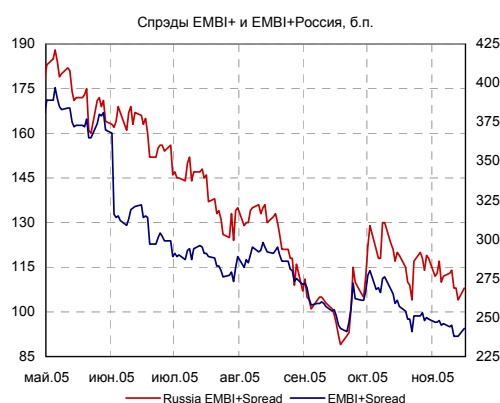
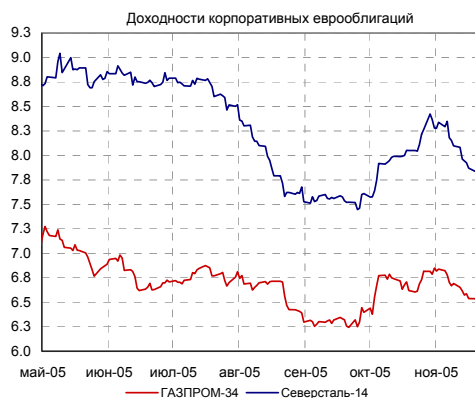
По итогам торгов доходность десятилетних us-treasuries снизилась на 4 пункта, достигнув уровня 4,41% годовых.

► **EMERGING MARKETS.** С утра котировки еврооблигаций emerging markets пустились догонять снизившиеся накануне цены us-treasuries. Однако во второй половине дня, позитивная динамика американского рынка, практически полностью компенсировала утреннее падение еврооблигаций стран с развивающимися экономиками. По итогам дня индекс EMBI+ снизился на 0,04%, а его спрэд расширился на 4 пункта до 242 б.п.

► **РОССИЙСКИЕ ЕВРООБЛИГАЦИИ.** По итогам дня индекс EMBI+Россия упал на 0,05%, спрэд индекса вырос на 2 пункта до 105 б.п. Сегодня с утра котировки еврооблигаций «Россия-30» торгуются на уровне 113,06/113,25 процентов от номинала. Спрэд «Россия-30» к UST-10 сегодня с утра составляет около 110 б.п.

СТРАТЕГИЯ – ВНЕШНИЙ ДОЛГОВОЙ РЫНОК

► Снижение доходностей на рынке базовых активов, что является прямым отражением переоценки дальнейших действий монетарных властей США относительно процентной ставки (FED rate), подстегивает рост интереса инвесторов к активам emerging markets. На этом фоне поток денежных средств на рынки стран с развивающимися экономиками в ближайшее время должен усиливаться, что приведет к росту стоимости еврооблигаций. Стоит отметить, что в сентябре резкая переоценка рисков роста мировых процентных ставок, привела к существенному расширению спрэдов еврооблигаций emerging markets к us-treasuries. Сейчас, судя по динамике индекса EMBI - Spread, в целом сентябрьское снижение emerging markets уже практически отыграно. Однако часть сегментов внешних долговых рынков еще имеют достаточный потенциал для дальнейшего сужения спрэдов. В частности, к ним относится российский сегмент, спрэд которого в случае сохранения стабильности на рынке базовых активов может снизиться минимум на 15-25 пунктов. Таким образом, мы полагаем, что в настоящее время российские еврооблигации выглядят более привлекательно. По нашей оценке стоимость еврооблигаций Россия 30 на конец года должна приблизиться к отметке 116 процента номинала, что предполагает рост с текущих уровней на 2,5 – 2,6%. На этом фоне мы рекомендуем покупать российские еврооблигации в расчете, как на рост стоимости, так и на дальнейшее сокращение спрэдов к UST.



НОВОСТИ ЭМИТЕНТОВ ДОЛГОВОГО РЫНКА

► **ГАЗПРОМ** намерен увеличить лимит заимствований по программе выпуска среднесрочных нот (EMTN) до \$15 млрд. Напомним, что летом 2003 года компанией была утверждена программа (EMTN) на сумму \$5 млрд. В рамках данной программы Газпром уже привлек средства на сумму около \$ 3,8 млрд. В декабре текущего года, в рамках программы, Газпром планировал разместить последний транш еврооблигаций на сумму 1 млрд. евро. Однако затем компания решила увеличить лимит программы до \$15 млрд., а размер декабрьского займа до 2 млрд. евро.

► **ИСТ ЛАЙН.** Вчера Standard & Poor's выпустило отчет, в котором разъясняет свою точку зрения на иск, проигранный оператором аэропорта FML Ltd. («Группа Ист Лайн») Федеральному агентству по управлению федеральным имуществом (Росимущество).

По мнению аналитиков S&P, решение суда о возврате государству движимого имущества не повлияет на кредитоспособность группы. С момента передачи имущества в управление компании прошло около восьми лет. Большая часть переданного движимого имущества была амортизирована и списана. Соответственно, скорее всего, «Ист Лайну» придется возвращать стоимость списанного имущества денежными средствами. По мнению аналитиков S&P, это не должно вызвать проблем у «Ист Лайна», т.к. стоимость движимых активов, переданных «Домодедово-2», в 1997 году составляла всего около 2 млн. рублей.

В отчете S&P говорится, что, судя по всему, иск о передаче пассажирского терминала также будет выигран Росимуществом. Аналитики S&P отмечают, что за терминал «Ист Лайну» также придется платить деньгами. Однако и это не является серьезной проблемой для компании (в 1997 году стоимость терминала оценивалась в 80 млн. рублей).

► **ЕВРОХИМ.** Минерально-химическая компания ЕвроХим привлекла кредит в размере \$350 млн. на срок 40 месяцев. Ставка кредита составила LIBOR + 1,9%. Кредит обеспечен экспортными поставками минеральных удобрений. Организаторами кредита выступили Bayerische Hypo- und Vereinsbank и ING Bank NV.

► **СЕВЕРСТАЛЬ-АВТО.** Вчера руководство компании подписало инвестиционное соглашение с МЭРТ, согласно которому получит льготы на импорт автокомпонентов для выпуска в общей сложности 35 000 автомобилей в год.

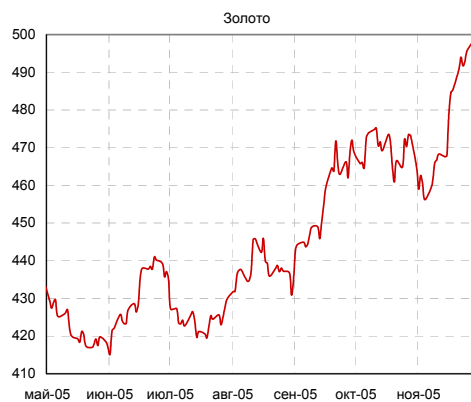
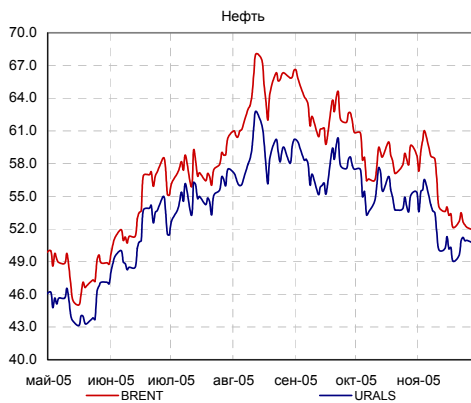
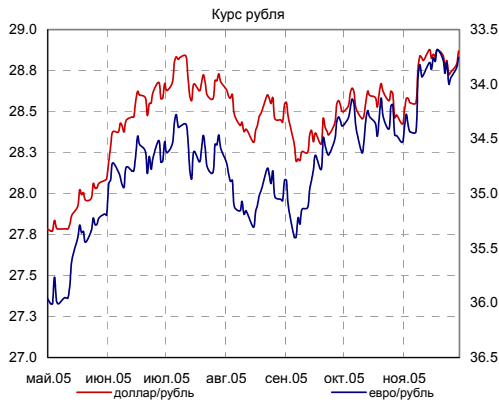
Предполагается, что уже в декабре начнется лицензионная сборка корейского внедорожника Ssang Yong Rexton, а в 2006 году Северсталь-Авто планирует произвести около 5000 таких машин.

Также в следующем году компания приступит к сборке еще двух корейских автомобилей - это внедорожники Ssang Yong Kyron и Actyon, мировая премьера которых состоялась в этом году.

Что же касается льгот, то инвестиционное соглашение с МЭРТ рассчитано на семь лет и предусматривает для Северсталь-Авто возможность ввозить в страну детали либо беспошлинно, либо по ставке в 3% вместо 15%. Постепенно Северсталь-Авто должна будет сокращать список льготных деталей, ввозя их по обычному импорту или локализуя их производство.

Мы полагаем, что данная новость является позитивной для компании - соглашение с МЭРТ позволит Северсталь-Авто в среднесрочном периоде снизить издержки.

► **ФСК ЕЭС** планирует 15 декабря начать размещение третьего выпуска облигаций объемом 7 млрд. руб.



КАЛЕНДАРЬ СОБЫТИЙ НА ДОЛГОВОМ РЫНКЕ

25 ноя 05	Уплата акцизов, налога на добычу полезных ископаемых
28 ноя 05	Уплата налога на прибыль
СЕГОДНЯ	
1 дек 05	В Лондоне состоится встреча министров финансов и глав центральных банков стран "G-7"
2 дек 05	
12 дек 05	138-я внеочередная встреча ОПЕК, Кувейт

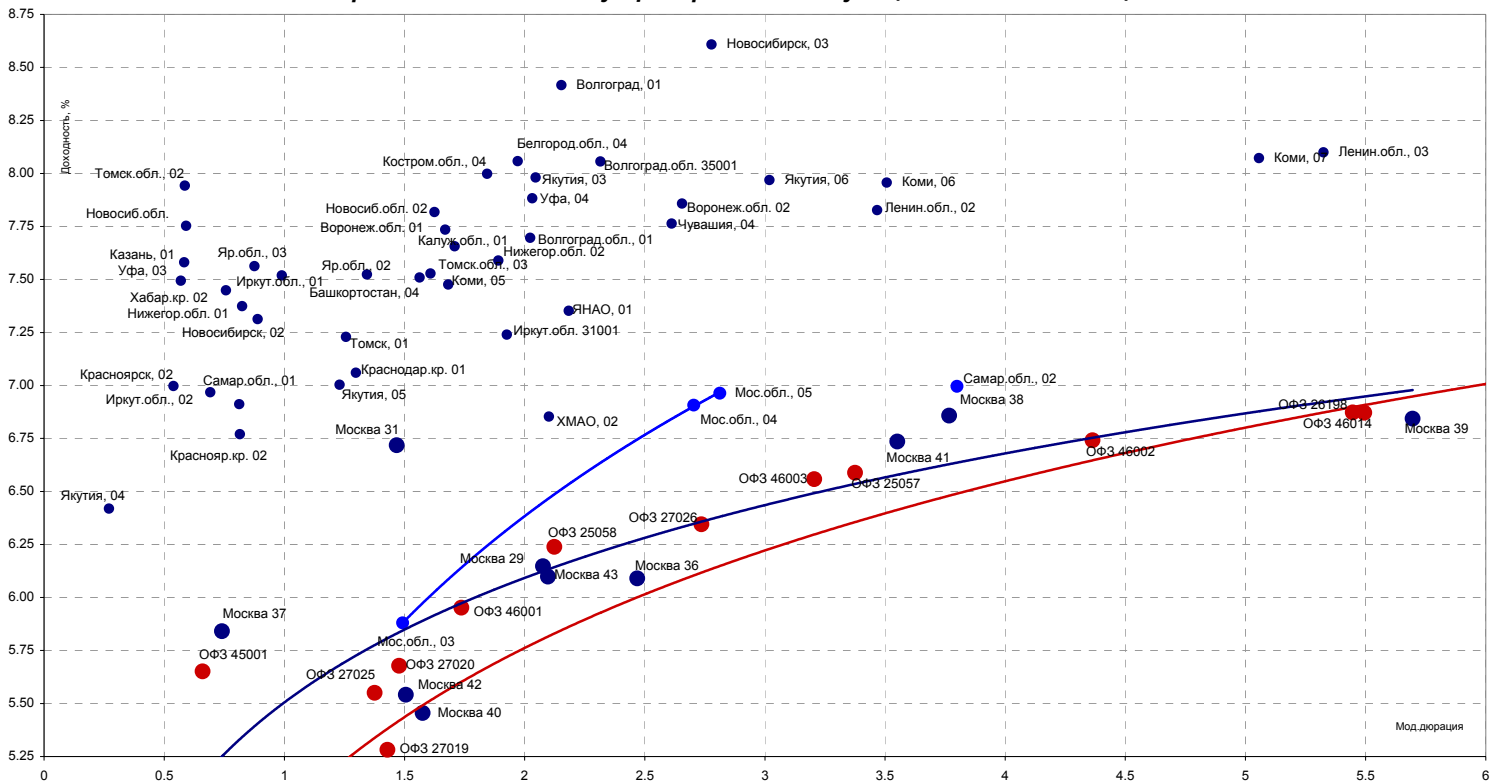
КАЛЕНДАРЬ ПЕРВИЧНОГО РЫНКА

Дата	Эмитент, серия выпуска	Объем, млн.	Срок обращения
СЕГОДНЯ	Ютранзитсервис, 2	1 200	3 года/год
СЕГОДНЯ	МаирИнвест, 02	1 000	2 года/ год
1 дек 05	Тверская область, 25003	800	3 года
1 дек 05	Росинтер Ресторантс, 03	1 000	3 года
5 дек 05	Республика Коми	1 000	10 лет
5 дек 05	ВолгаТелеком, 02	3 000	5 лет
5 дек 05	ВолгаТелеком, 03	2 300	5 лет
6 дек 05	АИЖК, 05	2 200	6,9 лет
6 дек 05	АИЖК, 06	2 500	8,6 лет
6 дек 05	Белгранком, 01	700	3 года/ год
6 дек 05	Детский мир-Центр, 01	1 150	9,5 лет

СТАТИСТИКА США

Дата	Показатель	Посл. период	Ожидаемое значение	Прошрое значение	Фактическое значение
15 ноя 05	Инфляция в промышленном секторе (PPI)	окт.05	-0.10%	1.90%	0.70%
15 ноя 05	Инфляция - Core PPI (очищенная от влияния цен на продовольствие и энергетику)	окт.05	0.20%	0.30%	-0.30%
15 ноя 05	Розничные продажи (Retail sales), m-t-m	окт.05	-0.70%	0.30%	-0.10%
15 ноя 05	Retail sales, исключая автомобили, m-t-m	окт.05	0.20%	1.40%	0.90%
16 ноя 05	Инфляция - Индекс потребительских цен (CPI)	окт.05	0.00%	1.20%	0.20%
16 ноя 05	Инфляция, без учета цен на энергоносители и продовольствие (core CPI)	окт.05	0.20%	0.10%	0.20%
16 ноя 05	Real Earnings	окт.05	-	-1.00%	0.40%
16 ноя 05	Счет движения капитала (Capital Net Flow), млрд. долл.	сен.05	72.50	89.00	101.90
17 ноя 05	Промышленное производство м/м (Industrial production m/m)	окт.05	1.00%	-1.30%	0.90%
17 ноя 05	Индекс деловой активности ФРБ Филадельфии (Philadelphia Fed index)	ноя.05	15.30	17.13	11.50
СЕГОДНЯ					
29 ноя 05	Индекс потребительской уверенности (Consumer confidence index)	ноя.05	90.0	85.00	
29 ноя 05	Статистика продаж новых домов (New Home sales), %	окт.05		2.10%	
29 ноя 05	Заказы на товары длительного пользования (Durable Goods Orders)	окт.05	1.10%	-2.40%	
30 ноя 05	Предварительная оценка ВВП (preliminary)	3 кв.05		3.80%	

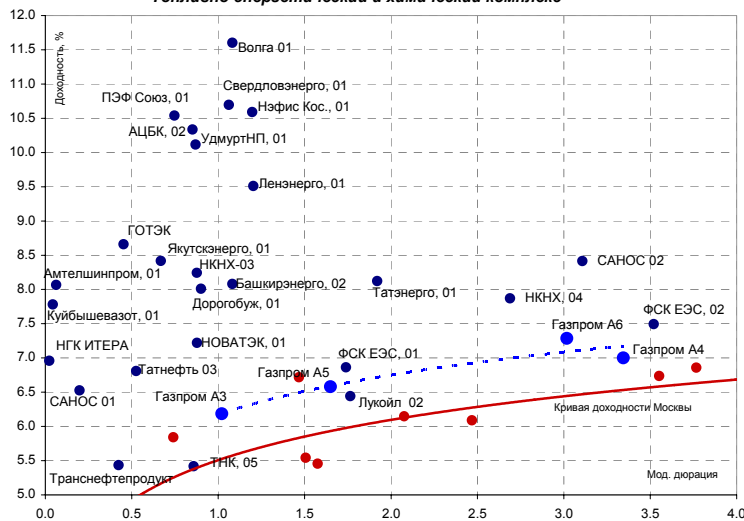
Кривая доходности субфедеральных и муниципальных облигаций



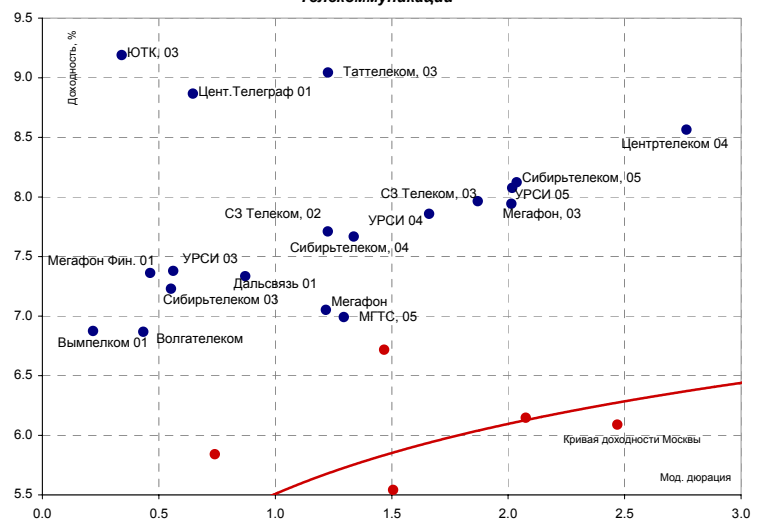
Источники: REUTERS, расчеты Банка Москвы

Кривые доходностей корпоративных облигаций

Топливо-энергетический и химический комплекс

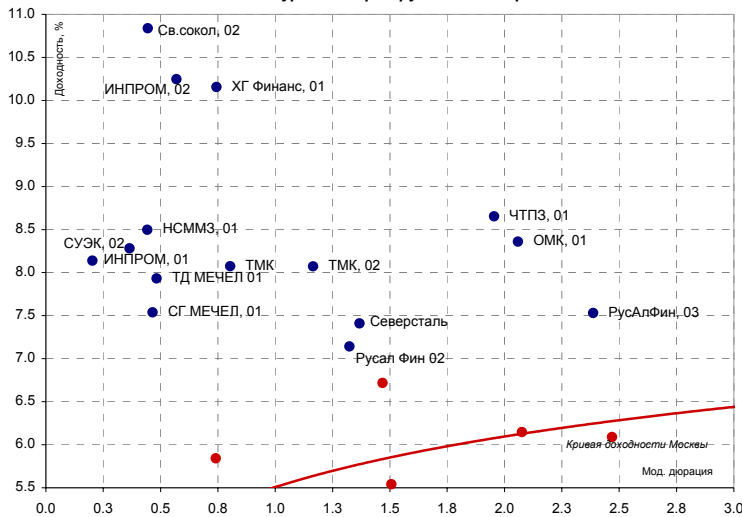


Телекоммуникации

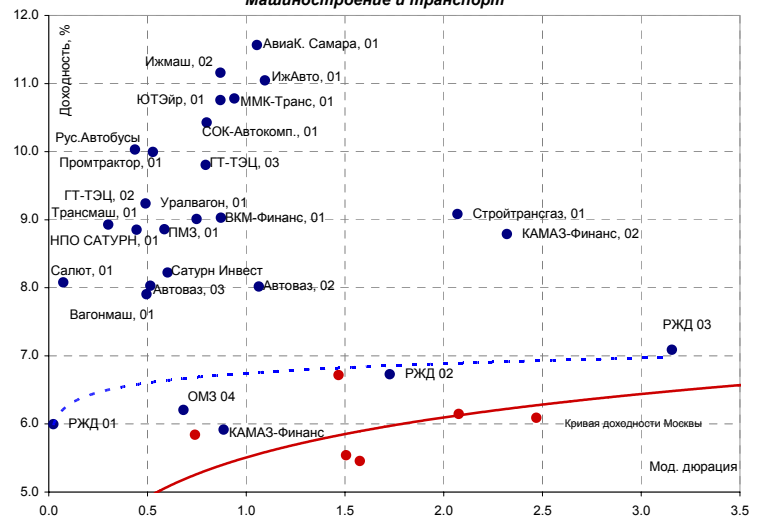


Источники: REUTERS, расчеты Банка Москвы

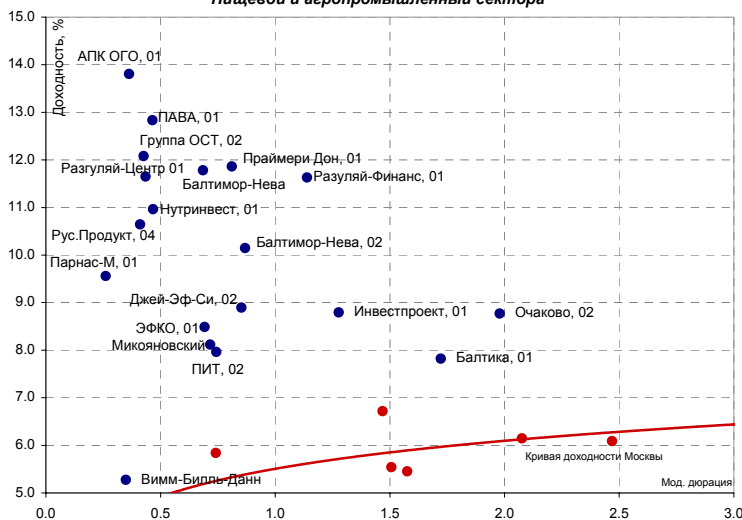
Металлургия и горно-рудный сектор



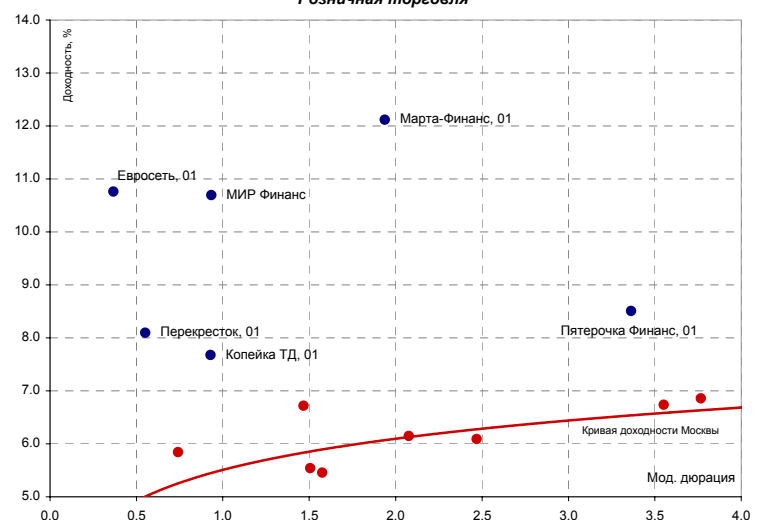
Машиностроение и транспорт



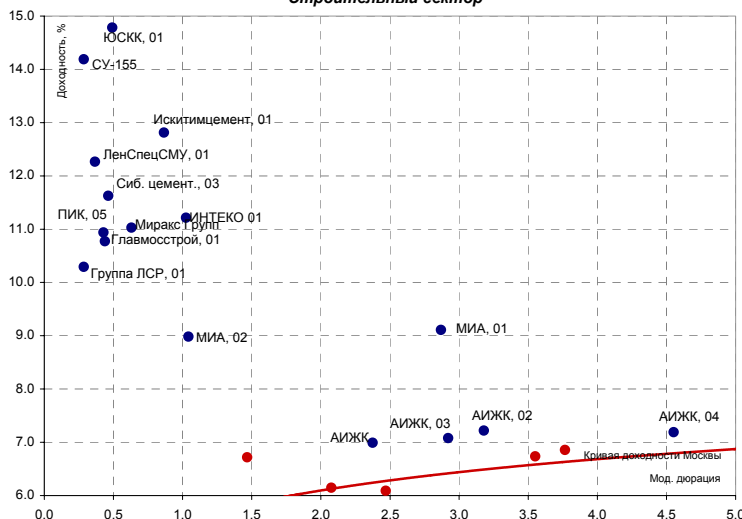
Пищевой и агропромышленный сектора



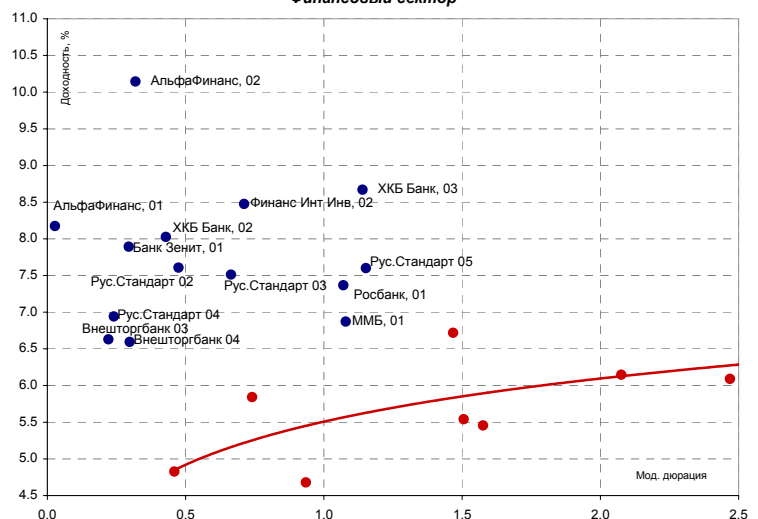
Розничная торговля



Строительный сектор

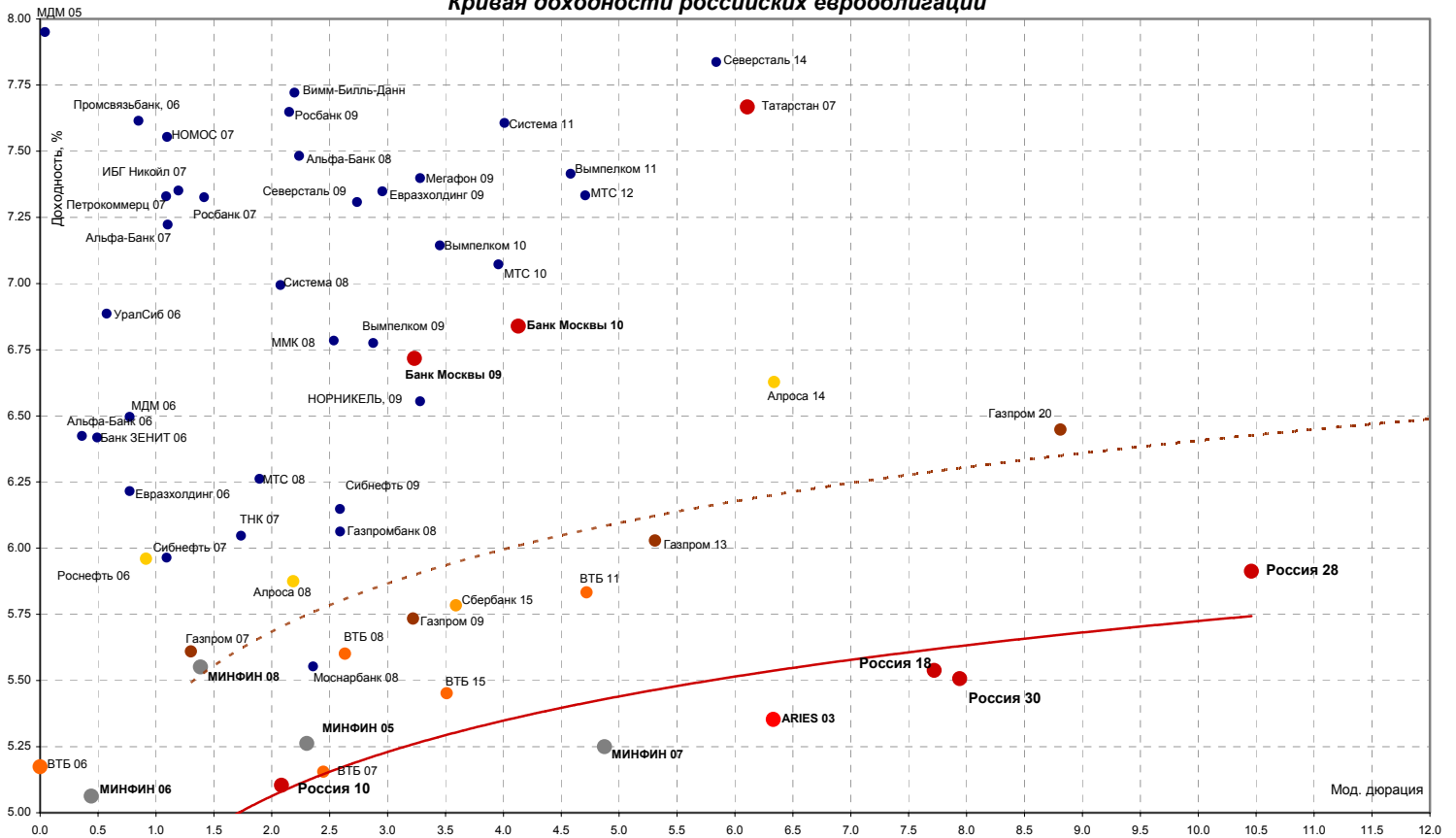


Финансовый сектор

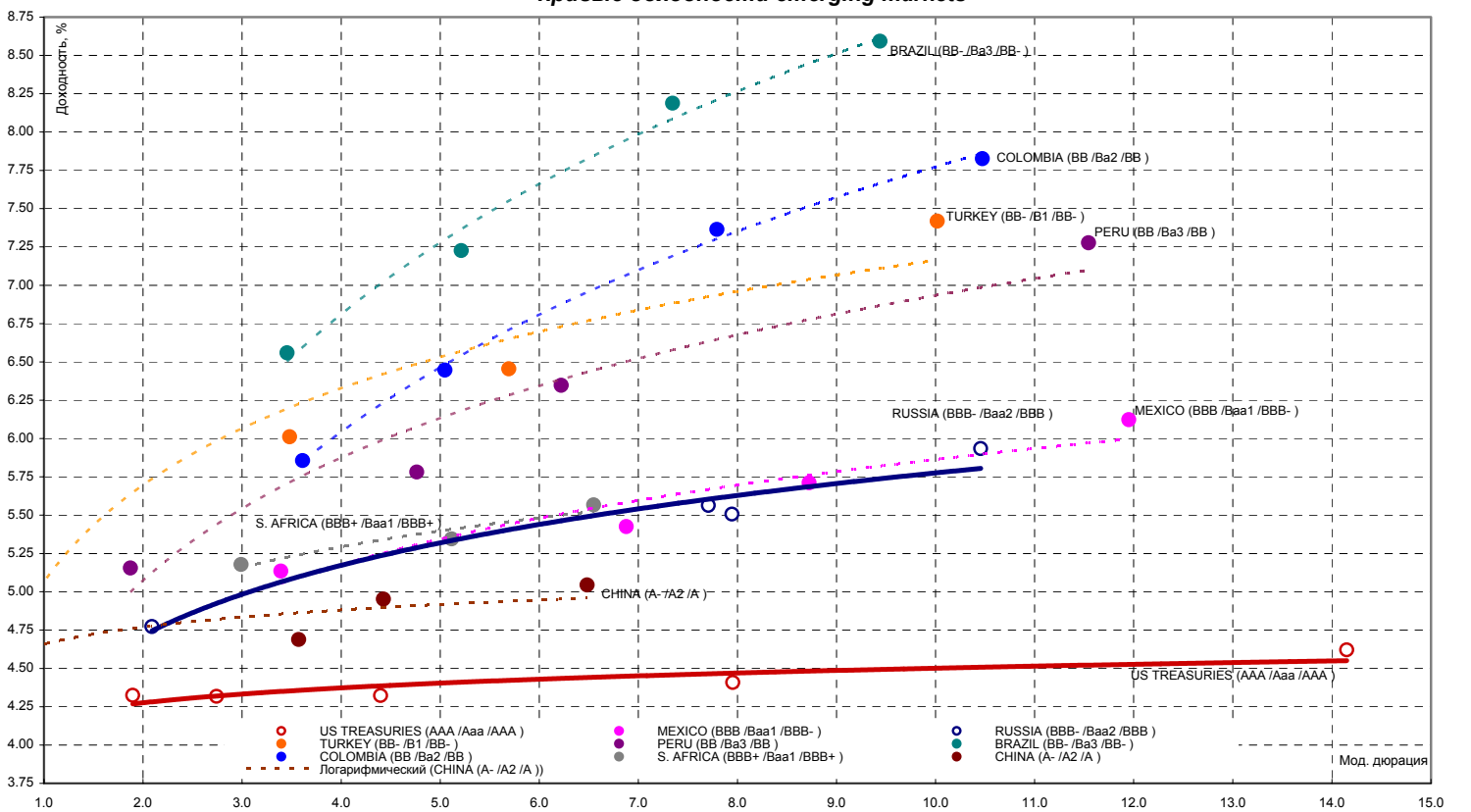


Источники: REUTERS, расчеты Банка Москвы

Кривая доходности российских еврооблигаций



Кривые доходности emerging markets

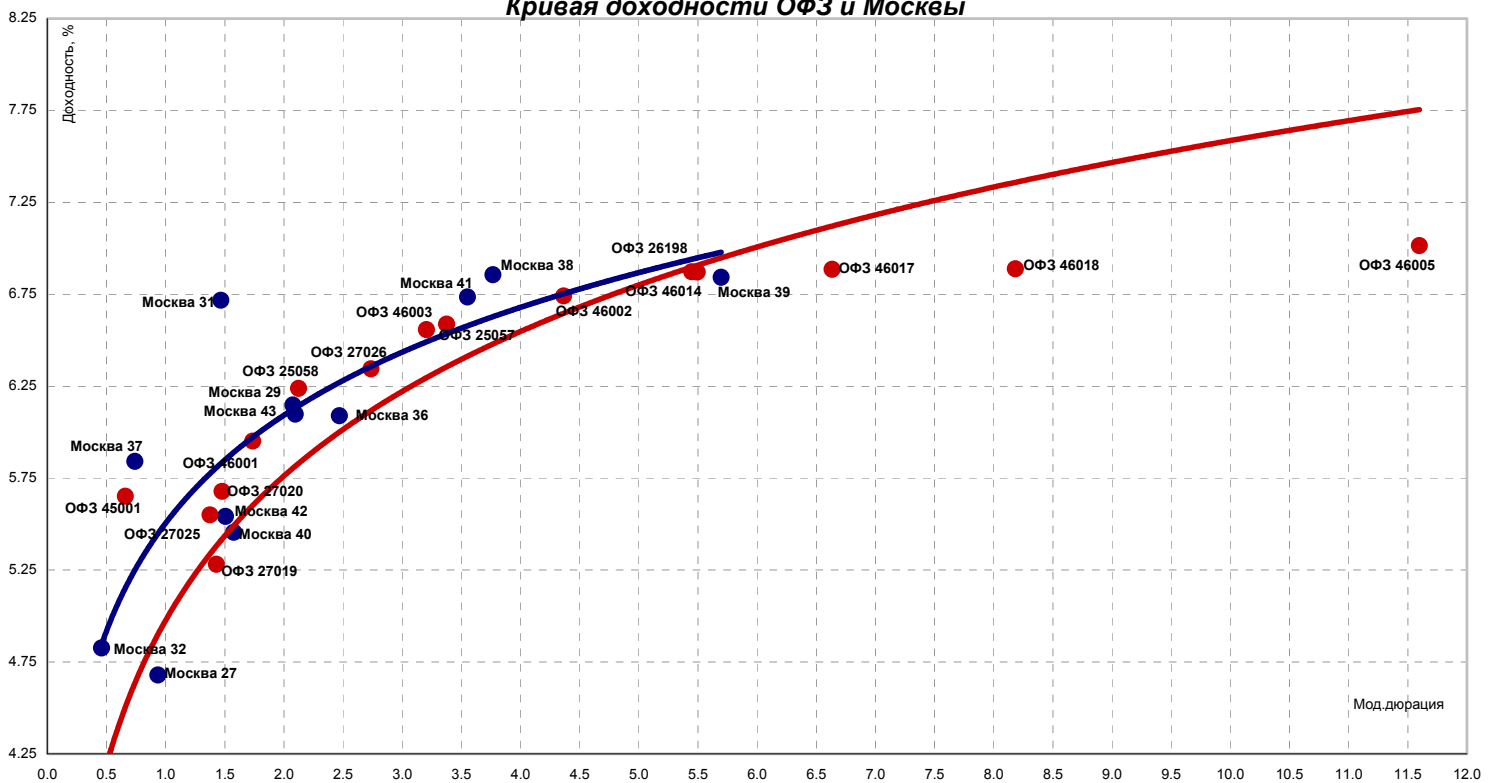


Источники: REUTERS

ЭМИТЕНТЫ	ОБЪЕМЫ		ПОГАШЕНИЕ/ ВЫКУП		ЦЕНА		ИЗМЕНЕНИЕ,%			ДОХОДНОСТЬ,%			ДЮРАЦИЯ				
	Оборот млн. руб.	Объем, млн. руб.	Купон, %	Погашение	Оферта	Дней до погашени я	Покупка	Продаж а	день	неделя	месяц	НКД	Текуща я	К погаш.	К оферте	Дюр. лет.	Мод. дюр
Итоги торгов государственными облигациями																	
ОБР	0.0	-	-	15.12.05	09.12.05	17	0.00	0.00	-	0.00	0.00	-	-	1.74	2.69	0.03	0.03
ОБР 02	1346.0	-	-	23.06.09	15.03.06	1303	98.66	98.73	0.00	0.02	0.15	-	-	0.36	4.49	0.29	0.28
ОБР 03	0.0	-	-	22.09.09	15.12.05	1394	99.75	99.83	0.00	0.00	0.27	-	-	0.09	7.70	0.05	0.04
ОФЗ 25057	353.9	33773	7.40	20.01.10	-	1514	103.30	103.64	-0.19	0.88	-1.39	6.69	7.15	6.59	-	3.60	3.38
ОФЗ 25058	21.9	31866	6.30	30.04.08	-	884	100.45	100.50	-0.15	0.23	-0.69	4.49	6.27	6.24	-	2.26	2.12
ОФЗ 26198	6.7	42117	6.00	02.11.12	-	2531	95.25	95.43	-0.10	0.32	-1.45	3.95	6.30	6.87	-	5.82	5.45
ОФЗ 27019	0.0	8800	10.00	18.07.07	-	597	106.10	107.34	0.00	0.00	-0.28	35.89	9.31	5.28	-	1.50	1.43
ОФЗ 27020	0.0	8800	10.00	08.08.07	-	618	0.00	107.00	-0.47	0.00	0.00	30.14	9.35	5.68	-	1.56	1.48
ОФЗ 27022	0.0	21296	8.00	15.02.06	-	79	0.00	101.20	-0.01	0.30	-0.35	2.63	7.90	2.01	-	0.22	0.21
ОФЗ 27026	0.0	16000	8.00	11.03.09	-	1199	101.70	102.24	0.00	0.34	-0.18	16.44	7.84	6.34	-	2.91	2.74
ОФЗ 45001	14.0	28356	10.00	15.11.06	-	352	103.10	103.30	-0.24	-0.13	-0.30	1.64	9.70	5.65	-	0.70	0.66
ОФЗ 45002	0.0	5520	10.00	02.08.06	-	247	103.00	106.77	0.00	0.00	-0.59	9.62	9.66	4.64	-	0.65	0.62
ОФЗ 46001	0.0	60000	10.00	10.09.08	-	1017	107.75	107.94	-	-	-	20.55	9.26	5.95	-	1.84	1.74
ОФЗ 46002	0.0	62000	10.00	08.08.12	-	2445	110.08	110.50	-0.03	0.84	-2.25	28.22	9.05	6.74	-	4.66	4.36
ОФЗ 46003	11.0	37298	10.00	14.07.10	-	1689	112.48	112.75	0.08	0.54	-0.88	35.89	8.88	6.56	-	3.42	3.21
ОФЗ 46005	36.2	20000	0.00	09.01.19	-	4790	43.00	43.09	-0.12	3.21	-57.93	0.00	0.00	7.01	-	12.41	11.60
ОФЗ 46014	61.7	58290	10.00	29.08.18	-	4657	109.51	109.80	-0.14	0.69	-2.60	20.55	9.14	6.87	-	5.87	5.49
ОФЗ 46017	42.7	29354	9.00	03.08.16	-	3901	105.97	106.05	-0.03	1.10	-2.60	2.96	8.49	6.89	-	7.09	6.63
ОФЗ 46018	0.0	17940	9.50	24.11.21	-	5840	110.85	111.10	-0.14	0.91	-2.12	19.52	8.57	6.89	-	8.75	8.18
Всего	1901.3	538776															

Источники: REUTERS, расчеты Банка Москвы

Кривая доходности ОФЗ и Москвы



Источники: REUTERS, расчеты Банка Москвы

ЭМИТЕНТЫ	ОБЪЕМЫ		ПОГАШЕНИЕ/ ВЫКУП			ЦЕНА		ИЗМЕНЕНИЕ, %			ДОХОДНОСТЬ, %			ДЮРАЦИЯ			
	Оборот млн. руб.	Объем, млн. руб.	Купон, %	Погашение	Оферта	Дней до погашени я	Покупка	Продаж а	день	неделя	месяц	НКД	Текуща я	К погаш.	К оферте	Дюр. лет.	Мод. дюр
Итоги торгов муниципальными облигациями																	
Волгоград, 01	0.00	400	10.20	17.07.08	-	962	103.10	103.43	0.00	0.49	-0.86	10.90	9.86	8.42	-	2.33	2.15
Казань, 01	0.00	750	10.50	21.07.06	-	235	101.80	102.10	0.00	-0.11	-0.34	10.93	10.30	7.58	-	0.63	0.58
Казань, 02	0.00	1000	10.00	11.04.07	-	499	102.90	103.10	0.00	0.16	0.00	12.60	9.69	7.73	-	1.28	1.19
Красноярск, 02	2.46	630	12.50	27.10.06	-	333	104.95	105.20	0.05	-0.10	-0.56	11.30	11.90	6.91	-	0.87	0.81
Красноярск, 05	0.00	1000	6.19	18.10.08	-	1055	99.80	99.99	0.00	0.02	0.00	6.95	6.19	7.55	-	2.65	2.46
Новосибирск, 02	0.00	1500	13.00	07.12.06	-	374	0.00	0.00	0.00	0.46	-0.65	29.56	12.40	7.31	-	0.95	0.89
Новосибирск, 03	0.00	1000	4.95	14.07.09	-	1324	111.21	111.60	0.00	0.34	-0.18	18.99	4.44	8.61	-	3.02	2.78
Томск, 01	0.00	300	13.00	22.11.07	-	724	106.55	0.00	0.00	0.28	0.52	1.00	12.16	7.23	-	1.35	1.26
Уфа, 03	1.31	400	10.03	18.07.06	-	232	101.47	101.61	0.11	0.10	-0.54	36.26	9.87	7.49	-	0.61	0.57
Уфа, 04	0.00	500	10.03	03.06.08	-	918	0.00	0.00	0.00	0.10	-0.25	47.80	9.54	7.88	-	2.19	2.03
Итоги торгов субфедеральными облигациями																	
Башкортостан, 04	0.00	500	8.02	13.09.07	-	654	0.00	0.00	0.00	0.00	0.20	16.26	7.94	7.51	-	1.68	1.56
Белгородская обл., 04	0.56	320	14.50	29.04.08	-	883	112.75	113.80	-0.66	0.00	-0.57	11.92	12.84	8.06	-	2.13	1.97
Белгородская обл., 03	0.00	300	19.00	20.12.05	-	22	100.11	101.00	0.00	-0.24	-0.10	35.92	18.99	17.37	-	0.06	0.05
Волгоградская обл.	0.00	400	11.99	14.05.06	-	167	102.66	103.35	0.00	0.24	0.00	0.62	11.61	4.54	-	0.45	0.43
Волгоградская обл., 01	0.07	600	13.00	11.06.09	-	1291	0.00	109.50	1.38	-1.84	-1.22	58.77	11.87	7.70	-	2.18	2.02
Волгоградская обл. 35001	0.55	700	13.00	17.06.10	-	1662	109.45	109.75	-0.23	0.41	-1.16	66.25	11.85	8.06	-	2.50	2.32
Воронежская обл. 01	14.27	600	13.00	15.12.07	-	747	110.25	110.50	-0.27	0.23	8.01	26.71	11.79	7.74	-	1.80	1.67
Воронежская обл. 02	0.00	500	13.00	18.06.09	-	1298	114.10	114.55	0.00	0.22	-1.38	59.12	11.35	7.86	-	2.86	2.65
Иркутская обл., 01	0.00	700	11.00	22.07.07	-	601	103.15	103.45	0.00	0.16	-0.24	27.64	10.65	7.52	-	1.06	0.99
Иркутская обл., 02	0.00	750	10.00	07.09.06	-	283	102.23	102.50	0.00	0.03	-0.20	13.64	9.77	6.97	-	0.74	0.69
Иркутская обл. 31001	0.27	1500	10.00	17.12.09	-	1480	104.00	105.00	0.38	0.58	-0.67	20.55	9.52	7.24	-	2.07	1.93
Калужская обл., 01	0.00	300	11.46	24.12.07	-	756	0.00	0.00	0.00	1.07	0.00	49.29	11.03	7.66	-	1.84	1.71
Коми, 05	0.00	500	15.00	24.12.07	-	756	111.85	112.80	0.00	0.45	-0.88	26.71	13.39	7.48	-	1.81	1.68
Коми, 06	0.08	700	14.00	14.10.10	-	1781	118.70	119.00	-0.17	-0.08	0.00	17.26	11.79	7.96	-	3.79	3.51
Коми, 07	0.27	1000	12.00	22.11.13	-	2916	108.50	110.00	0.46	-0.18	0.46	1.64	11.01	8.07	-	5.46	5.06
Костромская обл., 04	2.32	800	13.00	11.03.08	-	834	107.90	108.20	0.00	-0.32	-1.09	27.07	12.01	8.00	-	1.99	1.84
Красноярский край, 01	0.01	1500	10.30	08.12.05	-	10	100.05	100.11	0.13	-0.26	-0.22	23.14	10.28	3.28	-	0.03	0.03
Красноярский край, 02	0.00	1500	10.95	26.10.06	-	332	103.60	103.80	0.00	0.05	-0.48	10.80	10.55	6.77	-	0.87	0.82
Краснодарский край, 01	0.00	605	10.50	15.05.07	-	533	104.20	104.40	0.00	0.00	0.19	3.74	10.06	7.06	-	1.39	1.30
Ленинградская обл., 02	6.30	800	14.01	08.12.10	-	1836	126.10	128.05	-0.39	0.40	-1.04	63.33	11.12	7.83	-	3.74	3.47
Ленинградская обл. 03	0.00	1300	13.50	05.12.14	-	3294	125.00	131.00	0.00	0.94	-5.92	60.66	10.53	8.10	-	5.76	5.32
Московская обл., 03	0.01	1000	11.00	19.08.07	-	629	106.75	108.40	1.55	-0.93	-0.63	30.14	10.15	5.88	-	1.58	1.49
Московская обл., 05	23.86	12000	10.00	30.03.10	-	1583	109.55	109.60	-0.09	0.52	1.35	11.30	9.13	6.96	-	3.01	2.81
Московская обл., 04	80.10	9600	11.00	21.04.09	-	1240	112.80	112.89	-0.12	0.61	-1.23	10.25	9.75	6.91	-	2.89	2.70
Нижегородская обл. 01	0.28	1000	11.80	01.11.06	-	338	103.80	104.10	-0.43	0.53	-0.58	8.41	11.34	7.37	-	0.89	0.82
Нижегородская обл. 02	1.06	2500	10.49	02.11.08	-	1070	105.45	105.52	-0.05	0.24	-0.66	7.18	9.94	7.59	-	2.03	1.89
Новосибирская обл.	0.54	1500	13.50	27.07.06	-	241	103.70	103.80	-0.12	0.01	-0.76	10.73	13.01	7.75	-	0.64	0.59
Новосибирская обл. 02	0.00	2000	13.30	29.11.07	-	731	0.00	0.00	0.00	-0.27	-0.99	32.07	12.04	7.82	-	1.75	1.63
Самарская обл., 01	0.00	2370	12.00	04.07.06	-	218	100.45	103.00	0.00	-2.00	-0.87	18.08	11.65	7.00	-	0.58	0.54
Самарская обл., 02	0.00	2000	6.82	09.09.10	-	1746	89.95	100.00	0.00	0.00	-0.10	13.83	6.82	7.00	-	4.07	3.80
Тверская обл., 02	0.00	1000	16.90	23.11.06	-	360	101.05	110.00	0.00	-9.01	-0.45	1.85	16.73	16.74	-	0.93	0.79
Томская обл., 02	0.14	500	12.00	27.07.06	-	241	102.15	102.80	-0.11	0.17	-0.65	40.44	11.75	7.94	-	0.63	0.59
Томская обл., 03	3.07	600	11.00	13.10.07	-	684	105.30	105.65	0.05	-0.29	-0.80	13.86	10.45	7.53	-	1.73	1.61
Хабаровский край, 02	2.80	700	11.00	05.10.06	-	311	102.56	102.85	0.02	-0.27	-0.66	16.27	10.72	7.45	-	0.81	0.76
ХМАО, 01	0.00	1000	15.00	08.12.05	-	10	0.00	0.00	0.00	0.00	0.00	69.86	14.85	-19.91	-	0.03	0.03
ХМАО, 02	0.00	5000	12.00	27.05.08	-	911	100.00	0.00	0.00	0.00	-0.27	0.66	10.72	6.85	-	2.24	2.10
Чувашия, 03	1.04	500	9.50	13.04.07	-	501	102.00	0.00	9.85	-0.49	-0.79	12.23	8.48	0.67	-	1.29	1.29
Чувашия, 04	0.17	750	12.33	27.03.09	-	1215	113.35	113.60	0.00	0.44	-0.61	21.28	10.85	7.76	-	2.81	2.61
Якутия, 03	0.00	800	12.00	17.06.08	-	932	109.80	111.05	0.00	0.00	-1.79	22.68	10.93	7.98	-	2.21	2.05
Якутия, 04	0.00	1000	14.00	16.03.06	-	108	101.85	102.57	0.00	-0.87	-0.60	28.38	13.73	6.42	-	0.29	0.27
Якутия, 05	0.00	2000	9.00	21.04.07	-	509	101.80	102.40	0.00	0.54	-0.24	9.62	8.79	7.00	-	1.32	1.23
Якутия, 06	0.00	2000	10.00	13.05.10	-	1627	107.45	107.70	-0.23	0.28	-0.65	3.01	9.31	7.97	-	3.26	3.02
ЯНАО, 01	10.73	1800	11.00	03.08.08	-	979	107.25	107.40	0.05	0.05	0.05	34.66	10.25	7.35	-	2.34	2.18
Ярославская обл., 02	0.00	1000	13.28	03.07.07	-	582	108.20	108.55	0.00	0.26	-0.55	20.01	12.25	7.52	-	1.44	1.34
Ярославская обл., 03	0.73	1000	12.00	17.11.06	-	354	104.15	104.25	-0.05	-0.24	-0.10	2.53	11.52	7.56	-	0.94	0.88
Москва 32	387.84	4000	10.00	25.05.06	-	178	0.00	102.60	-0.23	0.00	-0.43	0.82	9.75	4.83	-	0.48	0.46
Москва 37	1.00	3900	10.00	23.09.06	-	299	103.41	104.10	-0.67	-0.10	-0.38	18.08	9.67	5.84	-	0.78	0.74
Москва 27	0.17	4000	15.00	20.12.06	-	387	104.51	110.70	-0.01	0.18	-0.27	28.36	13.55	4.68	-	0.98	0.94
Москва 42	0.00	3000	10.00	13.08.07	-	623	0.00	107.80	0.00	0.00	-0.83	4.11	9.31	5.54	-	1.59	1.51
Москва 31	0.00	5000	10.00	20.05.07	-	538	105.45	106.87	-0.95	-0.16	-0.50	6.30	9.48	6.72	-	1.57	1.47
Москва 40	0.00	4000	10.00	26.10.07	-	697	0.00	108.20	0.00	-0.09	-0.30	18.36	9.26	5.46	-	1.66	1.58
Москва 43	0.01	5000	10.00	17.05.08	-	901	109.20	109.50	-0.41	0.14	-0.45	3.01	9.16	6.10	-	2.22	2.10
Москва 29																	

ЭМИТЕНТЫ	ОБЪЕМЫ		ПОГАШЕНИЕ/ ВЫКУП			ЦЕНА		ИЗМЕНЕНИЕ,%			ДОХОДНОСТЬ,%			ДЮРАЦИЯ			
	Оборот, млн. руб.	Объем, млрд. руб.	Купон, %	Погашение	Оферта	Дней до погашени я	Покупка	Продаж а	день	неделя	месяц	НКД	Текуща я	К погаш.	К оферте	Дюр. лет.	Мод. дюр
Итоги торгов корпоративными облигациями																	
Нефть и газ																	
ГАЗПРОМ А4	5.24	5000	8.22	10.02.10	-	1535	104.50	104.80	-0.33	0.62	-1.14	23.20	7.84	7.00	-	3.58	3.34
ГАЗПРОМ А5	0.00	5000	7.58	09.10.07	-	680	101.63	101.98	0.00	0.15	-1.07	9.97	7.44	6.58	-	1.76	1.65
ГАЗПРОМ А6	0.00	5000	7.22	06.08.09	-	1347	100.05	100.25	0.00	0.09	-0.44	21.56	7.21	7.28	-	3.24	3.02
НГК ИТЕРА	0.00	2000	13.50	07.12.07	07.12.05	739	0.00	0.00	0.00	-0.03	-0.45	64.36	13.48	-	6.96	0.02	0.02
Лукойл 02	0.00	6000	7.15	17.11.09	20.11.07	1450	101.40	101.48	-0.17	0.25	-0.72	1.18	7.05	-	6.44	1.88	1.76
НОВАТЭК, 01	0.00	1000	9.40	30.11.06	-	367	0.00	0.00	0.00	0.00	-0.73	46.10	9.20	7.22	-	0.94	0.88
Татнефть 03	0.00	1500	12.00	01.07.06	-	215	102.00	103.00	0.00	0.00	-0.77	49.32	11.65	6.81	-	0.56	0.53
ТНК, 05	0.15	3000	15.00	28.11.06	-	365	108.81	109.28	0.26	0.00	-0.72	75.21	13.73	5.42	-	0.90	0.86
Химия и нефтехимия																	
Амтелшинпром, 01	0.00	600	19.00	23.12.05	-	25	100.50	100.70	0.00	-0.40	-0.88	81.73	18.87	8.06	-	0.07	0.06
АЦБК-Инвест, 02	0.20	500	11.80	20.05.08	21.11.06	904	0.00	101.70	0.00	-0.29	-0.20	1.94	11.60	-	10.34	0.94	0.85
Дорогобуж, 01	0.29	900	9.90	11.06.08	13.12.06	926	102.00	102.20	0.00	0.01	-0.05	45.02	9.71	-	8.01	0.97	0.90
Куйбышевазот, 01	0.00	600	9.00	15.06.06	15.12.05	199	100.00	100.40	0.00	-0.15	-0.06	18.25	9.00	-	7.78	0.05	0.04
НИКОСХИМ, 01	0.91	750	15.00	14.12.06	-	381	100.40	100.79	0.41	-0.29	-1.24	67.81	14.86	13.49	-	0.94	0.83
НКНХ-03	0.00	2000	8.00	01.09.07	-	642	0.00	0.00	0.00	0.00	-0.20	19.29	8.00	8.24	-	0.95	0.88
НКНХ, 04	0.00	1500	9.99	26.03.12	02.04.09	2310	106.15	106.40	0.00	0.19	0.28	15.33	9.38	-	7.87	2.90	2.69
Нэфис Косметикс, 01	0.50	400	10.50	22.04.07	-	510	100.15	100.55	0.10	0.05	-0.35	10.93	10.48	10.59	-	1.32	1.20
САНОС 01	0.00	300	14.00	13.02.06	-	77	101.35	101.65	0.00	-0.49	-0.58	40.66	13.79	6.53	-	0.21	0.20
САНОС 02	10.58	3000	10.00	10.11.09	13.11.07	1443	105.65	105.82	-0.18	0.62	-0.47	3.56	9.45	8.42	-	3.37	3.11
УдмуртНП, 01	0.00	1500	9.50	01.09.08	01.12.06	1008	99.10	99.80	0.00	-0.20	0.00	23.42	9.53	-	10.12	0.96	0.87
Электроэнергетика																	
Башкирэнерго, 02	0.00	500	9.50	22.02.07	-	451	101.01	101.98	0.00	0.30	-0.10	24.73	9.33	8.08	-	1.17	1.08
Ленэнерго, 01	4.15	3000	10.25	19.04.07	-	507	101.20	101.35	0.29	-0.38	-0.30	10.95	10.13	9.51	-	1.32	1.20
Свердловэнерго, 01	0.46	500	11.50	01.03.07	-	458	101.00	101.30	-0.25	0.63	-1.22	27.73	11.36	10.70	10.70	1.18	1.06
Татэнерго, 01	10.46	1500	9.65	13.03.08	-	836	103.20	103.55	-0.24	0.48	-0.11	19.56	9.33	8.12	-	2.08	1.92
ФСК ЭЭС, 01	12.16	5000	8.80	18.12.07	-	750	103.85	104.10	-0.24	0.12	-1.00	38.58	8.47	6.86	-	1.86	1.74
ФСК ЭЭС, 02	12.41	7000	8.25	22.06.10	-	1667	103.32	103.40	-0.19	0.83	-1.34	34.58	7.98	7.49	-	3.78	3.52
Якутскэнерго, 01	0.00	400	14.00	31.08.06	-	276	0.00	103.90	0.00	0.19	-0.29	33.75	13.45	8.42	-	0.72	0.67
Связь																	
Волгателеком	1.28	1000	13.00	21.02.06	-	85	101.40	101.48	-0.15	-0.29	-0.61	2.49	12.82	6.87	-	0.23	0.22
Вымпелком 01	0.00	3000	9.90	16.05.06	-	169	0.00	101.50	0.00	-0.20	-0.10	3.53	9.77	6.87	-	0.46	0.43
Дальсвязь 01	0.00	1000	13.00	15.11.06	-	352	0.00	0.00	0.00	-0.18	0.37	4.27	12.35	7.34	-	0.93	0.87
МГТС 04	0.18	1000	10.00	22.04.09	26.04.06	1241	101.50	102.30	0.23	-0.23	-0.54	9.04	9.80	-	4.96	0.41	0.39
МГТС, 05	0.00	1500	8.30	25.05.10	29.05.07	1639	0.00	0.00	0.00	0.00	0.00	41.16	8.14	-	6.99	1.38	1.29
Мегафон Финас 01	2.55	1500	11.50	07.06.06	-	191	0.00	103.00	-0.15	0.13	-0.49	54.51	11.26	7.36	-	0.50	0.46
Мегафон	0.00	1500	9.28	11.04.07	-	499	0.00	0.00	0.00	0.00	-0.29	11.95	9.01	7.05	-	1.30	1.22
Мегафон, 03	1.03	3000	9.25	15.04.08	-	869	102.88	103.15	0.10	0.19	-0.87	10.39	8.97	7.94	-	2.17	2.01
РТК-ЛИЗИНГ, 04	0.89	2250	9.69	08.04.08	13.04.06	39546	100.60	100.94	0.00	-0.44	-0.25	10.83	9.62	-	63.56	0.37	0.23
Сибирьтелеком 03	8.82	1530	14.50	14.07.06	-	228	104.42	104.49	-0.10	-0.06	-0.63	54.03	13.89	7.23	-	0.59	0.55
Сибирьтелеком, 04	0.00	2000	12.50	05.07.07	-	584	107.00	107.36	0.00	0.33	-1.25	49.32	11.64	7.67	-	1.44	1.34
Сибирьтелеком, 05	8.21	3000	9.20	25.04.08	-	879	102.57	102.75	-0.24	0.15	-0.58	7.81	8.96	8.12	-	2.20	2.04
СЗ Телеком, 02	0.00	1500	7.50	03.10.07	-	674	99.65	99.95	0.00	0.30	-0.05	11.10	7.50	7.71	-	1.32	1.23
СЗ Телеком, 03	0.00	3000	9.25	24.02.11	28.02.08	1914	0.00	0.00	0.00	0.00	0.00	22.30	8.97	-	7.96	2.02	1.87
СМАРТС, 02	1.50	500	10.00	26.06.07	26.12.05	575	99.11	99.50	-0.05	-0.35	-1.55	42.47	10.05	-	15.92	0.08	0.07
СМАРТС, 03	0.54	1000	14.10	29.09.09	03.10.06	1401	99.65	99.90	0.20	0.20	-2.69	21.25	14.11	-	14.67	0.81	0.71
Таттелеком, 03	0.43	600	11.75	06.05.07	-	524	104.00	104.90	-0.61	-0.01	-0.54	5.47	11.30	9.04	-	1.34	1.23
УРСИ 03	7.92	3000	14.25	18.07.06	-	232	104.20	104.25	0.05	-0.34	-0.59	51.53	13.67	7.38	-	0.60	0.56
УРСИ 04	29.97	3000	9.99	01.11.07	-	703	104.00	104.09	0.00	0.19	-1.28	6.84	9.61	7.86	-	1.79	1.66
УРСИ 05	0.10	2000	9.19	17.04.08	-	871	102.60	102.99	0.20	0.00	-0.73	9.82	8.95	8.08	-	2.18	2.02
Центртелеком 03	0.00	2000	12.35	15.09.06	-	291	103.80	104.00	0.19	0.00	-3.13	24.70	11.88	7.19	-	0.77	0.72
Центртелеком 04	23.22	5623	13.80	21.08.09	-	1362	117.05	117.19	-0.34	0.89	-2.35	38.56	11.79	8.56	-	3.00	2.77
Центральный Телеграф 0	5.83	500	16.00	22.08.06	-	267	102.00	106.39	0.38	-0.43	-0.47	2.63	15.21	8.87	-	0.70	0.65
ЮТК, 01	0.31	1500	14.24	14.09.06	-	290	103.65	103.73	-0.28	0.17	-1.29	28.87	13.74	9.59	-	0.76	0.70
ЮТК, 02	0.20	1500	12.00	07.02.07	08.02.06	436	100.26	100.49	-0.50	0.00	-0.40	36.16	11.98	-	10.58	0.20	0.18
ЮТК, 03	6.46	3500	12.30	10.10.09	13.04.06	1412	100.92	101.00	-0.21	0.01	-0.42	17.52	12.18	-	9.19	0.37	0.34
Добывающая промышленность																	
Полиметалл, 01	0.00	750	17.00	21.03.06	-	113	102.61	103.27	0.00	0.10	8.07	32.14	16.82	12.89	-	0.31	0.27
СУЭК, 02	0.00	1000	11.00	15.02.07	16.02.06	444	100.55	100.96	0.00	0.00	-0.79	3.32	10.93	-	8.14	0.22	0.20
Хайленд Голд Финанс, 01	0.72	750	12.00	02.04.08	09.10.06	856	101.45	101.80	0.10	0.00	-0.55	17.75	11.79	-	10.16	0.82	0.74
Металлургия																	
Евразхолдинг 01	0.00	1000	12.50	05.12.05	-	7	0.00	0.00	0.00	0.00	-0.40	60.27	12.48	1.95	-	0.02	0.02
ИНПРОМ, 01	1.53	500	12.50	20.04.07	21.04.06	508	101.40	101.59	-0.08	0.15	0.00	13.01	12.31	-	8.28	0.39	0.36
ИНПРОМ, 02	2.03	1000	12.00	15.07.10	26.07.06	1690	101.03	101.30	0.12	0.00	-0.50	42.74	11.86	-	10.25	0.63	0.57
МаирИнвест, 01	9.75	500	12.30	03.04.07	20.12.05	491	101.40	101.65	-0.15	0.74	1.69	18.53	12.11	-	27.77	0.06	0.05
НСММЗ, 01	0.00	1000	12.10	19.05.08	22.05.06	903	101.45	101.65	0.00	0.30	-0.95	2.32	11.90	-	8.50	0.48	0.44
ОМК, 01	0.00	3000	9.20	12.06.08	-	927	101.95	102.25	0.00	0.1							

ЭМИТЕНТЫ	ОБЪЕМЫ		ПОГАШЕНИЕ/ ВЫКУП				ЦЕНА		ИЗМЕНЕНИЕ, %			ДОХОДНОСТЬ, %			ДЮРАЦИЯ		
	Оборот, млн. руб.	Объем, млрд. руб.	Купон, %	Погашение	Оферта	Дней до погашени я	Покупка	Продаж а	день	неделя	месяц	НКД	Текуща я	К погаш.	К оферте	Дюр. лет.	Мод. дюр
Машиностроение																	
Автоваз, 02	37.44	3000	9.20	13.08.08	14.02.07	989	101.50	101.55	-0.05	0.05	-0.39	25.96	9.06	-	8.02	1.15	1.06
Автоваз, 03	6.72	5000	9.70	22.06.10	27.06.06	40351	100.91	101.00	-0.19	0.09	0.26	40.66	9.60	-	8.03	0.56	0.51
Вагонмаш, 01	11.75	300	13.50	19.06.08	22.06.06	934	103.00	104.41	-0.77	0.43	-0.19	58.44	13.09	-	7.90	0.53	0.49
ВКМ-Финанс, 01	0.00	1000	10.25	04.06.08	06.12.06	919	101.31	101.40	0.00	-0.05	-0.44	48.58	10.11	-	9.03	0.95	0.87
ГТ-ТЭЦ Энерго 02	5.19	1500	12.50	22.06.06	-	206	101.50	101.72	0.15	0.05	-0.83	54.11	12.27	9.24	-	0.54	0.49
ГТ-ТЭЦ Энерго 03	82.86	1500	12.04	18.04.08	23.10.06	872	102.05	102.30	-0.33	0.05	-0.39	12.53	11.80	-	9.81	0.87	0.79
ИжАвто, 01	0.26	1200	10.70	14.03.07	-	471	99.70	99.90	0.01	-0.09	-0.40	21.99	10.71	11.05	-	1.22	1.09
Ижмаш, 02	0.00	1000	13.55	17.06.08	19.12.06	932	102.42	102.60	0.00	-0.05	-0.49	59.40	13.21	-	11.16	0.97	0.87
КАМАЗ-Финанс	0.00	1200	6.00	11.11.06	-	348	0.00	100.00	0.00	0.00	-0.15	2.79	5.99	5.92	-	0.94	0.89
КАМАЗ-Финанс, 02	0.00	3000	8.45	17.09.10	19.09.08	1754	99.50	99.90	-0.10	0.00	0.00	15.28	8.48	-	8.79	2.52	2.32
Криогенмаш, 02	0.00	500	0.00	08.07.08	11.07.06	953	100.50	100.90	0.00	0.40	0.20	0.00	0.00	-	-1.44	0.62	0.63
ЛОМО, 02	2.43	700	14.20	11.07.06	-	225	101.00	101.20	-0.15	0.55	-0.55	54.08	14.06	12.78	-	0.58	0.52
МиГ-Финанс, 01	39.65	1000	16.00	03.06.09	15.12.05	1283	99.92	100.03	-0.08	-0.30	-0.93	75.84	16.01	-	15.64	0.04	0.04
ОМЗ 04	0.04	900	14.25	26.02.09	31.08.06	1186	105.21	105.90	0.86	-0.54	-0.42	34.36	13.46	-	6.20	0.72	0.68
Промтрактор, 01	1.51	1500	10.70	03.07.08	07.07.06	948	100.43	100.50	0.02	-0.05	-0.54	42.21	10.64	-	10.00	0.58	0.53
Русские Автобусы	0.00	500	14.00	22.05.06	-	175	101.60	101.80	0.00	-0.12	-0.50	3.45	13.75	10.03	-	0.48	0.44
Салют-Энергия, 01	1.11	3000	14.00	25.12.07	27.12.05	757	100.41	100.45	0.00	-0.07	-0.74	58.68	13.94	-	8.08	0.08	0.07
Сатурн Инвест	0.16	500	15.00	05.08.06	-	250	103.35	104.50	0.00	0.00	-0.38	47.26	14.35	8.22	-	0.65	0.60
НПО САТУРН, 01	0.00	1500	11.50	23.03.08	28.03.06	39530	100.85	101.40	-0.44	0.11	0.00	21.11	11.40	-	8.93	0.33	0.30
Северсталь-авто	0.00	1500	11.25	21.01.10	25.01.07	1515	103.00	0.00	-0.96	0.00	0.00	37.91	10.92	-	8.63	1.08	1.00
СОК-Автокомпл., 01	0.74	1100	12.32	24.04.08	27.10.06	878	101.81	102.04	-0.23	-0.29	-0.49	10.80	12.10	-	10.43	0.88	0.80
Стройтрансгаз, 01	4.46	3000	9.60	25.06.08	-	940	101.60	101.80	-0.15	0.09	-1.22	39.98	9.45	9.08	-	2.26	2.07
ТВЗ, 01	0.00	750	14.60	10.10.06	-	316	104.08	104.50	0.00	-0.19	-0.62	19.60	14.06	3.86	-	0.36	0.35
Трансмашхолдинг, 01	0.00	1500	14.00	01.12.07	05.06.06	733	0.00	0.00	0.00	0.20	-0.98	69.04	13.66	-	8.85	0.48	0.45
Уралвагонзавод, 01	0.10	2000	13.36	30.09.08	03.10.06	1037	103.60	103.75	-0.06	-0.04	1.57	20.13	12.90	-	9.01	0.82	0.75
Пищевая промышленность																	
АПК ОГО, 01	5.84	1100	15.50	22.04.07	28.04.06	510	100.75	100.84	-0.07	-0.08	-0.68	13.72	15.38	-	13.81	0.41	0.36
Балтимор-Нева	0.00	500	1.00	05.09.06	-	281	0.00	0.00	0.00	-0.31	-0.54	2.38	1.08	11.78	-	0.77	0.69
Балтимор-Нева, 03	0.00	800	11.65	15.05.08	23.11.06	899	101.35	101.55	0.00	0.00	-2.57	3.51	11.49	-	10.15	0.96	0.87
Вимм-Билль-Данн	0.00	1500	11.24	11.04.06	-	134	93.00	102.00	0.00	1.36	-0.06	14.78	11.01	5.28	-	0.37	0.35
Группа ОСТ, 02	0.01	1000	13.60	08.05.08	22.05.06	892	100.07	100.45	-0.05	0.65	-2.84	6.71	13.54	-	12.08	0.48	0.43
Джей-Эф-Си, 02	0.00	1200	14.00	04.12.07	05.12.06	736	0.00	0.00	0.00	0.21	1.02	66.74	13.45	-	8.89	0.93	0.85
Инвестпроект, 01	0.00	1000	10.80	16.05.07	-	534	102.20	102.70	0.00	0.00	0.00	3.55	10.49	8.79	-	1.39	1.28
Микояновский	0.04	1000	13.50	18.09.06	-	294	104.02	104.22	0.06	0.01	-0.76	26.26	12.95	8.12	-	0.77	0.72
Нутринвестхолдинг, 01	0.00	1200	12.00	09.06.09	13.06.06	1289	100.75	100.80	0.00	-0.40	0.03	24.99	11.91	-	10.97	0.52	0.47
ПАВА, 01	0.00	350	12.91	15.06.08	16.06.06	930	0.00	101.00	0.00	0.30	-0.54	26.17	12.87	-	12.83	0.52	0.46
Парнас-М, 01	0.13	500	12.75	15.03.06	-	107	101.00	101.24	0.00	0.05	-0.74	26.20	12.62	9.56	-	0.29	0.26
Праймери Дон, 01	0.00	750	12.50	10.11.06	-	347	0.00	101.00	0.00	0.00	0.00	5.82	12.38	11.86	-	0.91	0.81
Разуляй-Центр 01	0.00	1000	14.00	05.06.06	-	189	0.00	0.00	0.00	-0.49	-0.49	67.89	13.82	11.65	-	0.49	0.43
Разуляй-Финанс, 01	0.01	3000	11.50	02.10.08	05.04.07	1039	99.60	100.20	1.09	-1.76	-	16.70	11.48	-	11.63	1.27	1.14
Русский Продукт, 04	0.01	440	13.95	15.05.07	16.05.06	533	101.20	101.65	0.35	0.00	-0.20	4.97	13.72	-	10.64	0.45	0.41
ЭФКО, 01	0.00	1000	8.00	05.09.06	14.03.06	281	99.75	100.20	0.00	0.00	0.55	18.19	8.02	-	11.76	0.29	0.26
Пивоварение																	
Балтика, 01	0.00	1000	8.75	20.11.07	-	722	102.05	102.75	0.00	-0.97	0.18	38.36	8.58	7.82	-	1.86	1.72
Красный Восток-Инвест	1.95	1500	11.50	25.02.07	24.02.06	454	102.55	102.90	-0.29	0.01	-0.77	29.93	11.22	-	1.07	0.24	0.24
Очаково, 02	0.01	1500	8.50	19.09.08	-	1026	99.50	99.90	0.30	-0.15	0.00	15.37	8.52	8.77	-	2.15	1.98
ПИТ-Инвестментс 01	0.00	1000	12.00	28.09.06	-	304	0.00	103.40	0.00	0.00	-0.19	19.73	11.65	8.34	-	0.81	0.74
ПИТ-Инвестментс 02	0.00	1500	14.25	23.03.09	29.09.06	1211	104.85	105.05	0.00	-0.01	-0.85	24.60	13.58	-	7.96	0.80	0.74
САН Интербрю	1.05	2500	13.00	15.08.06	-	260	104.50	0.00	-0.29	0.00	0.09	47.73	12.43	4.45	-	0.52	0.50
Розничный сектор																	
Евросеть, 01	1.82	1000	16.33	25.04.06	-	148	102.08	102.25	-0.20	0.11	-0.37	15.21	15.99	10.76	-	0.41	0.37
Копейка ТД, 01	0.00	1200	9.75	17.06.08	19.12.06	932	0.00	0.00	0.00	0.00	-0.05	18.43	9.53	-	7.68	1.00	0.93
Марта-Финанс, 01	6.81	700	14.84	22.05.08	-	906	106.10	106.45	0.42	-0.47	-0.79	1.63	13.94	12.12	-	2.17	1.94
МИР Финанс	0.79	1000	9.89	27.12.07	27.12.06	759	99.00	99.45	0.05	-0.60	-	14.36	9.94	-	10.70	1.03	0.93
Пятёрочка Финанс, 01	39.59	1500	11.45	12.05.10	-	1626	0.00	114.40	0.36	0.02	-0.90	3.76	10.28	8.51	-	3.65	3.36
Перекресток, 01	5.03	1500	8.81	08.07.08	11.07.06	953	0.00	101.00	0.00	0.20	-0.40	33.55	8.77	-	8.09	0.60	0.55

Источники: REUTERS, расчеты Банка Москвы

ЭМИТЕНТЫ	ОБЪЕМЫ		ПОГАШЕНИЕ/ ВЫКУП				ЦЕНА		ИЗМЕНЕНИЕ, %			ДОХОДНОСТЬ, %			ДЮРАЦИЯ		
	Оборот, млн. руб.	Объем, млрд. руб.	Купон, %	Погашение	Оферта	Дней до погашения	Покупка	Продажа	день	неделя	месяц	НКД	Текущая	К погаш.	К оферте	Дюр. лет.	Мод. дюр.
Строительство и ипотека																	
АИЖК	0.00	1070	11.00	01.12.08	-	1099	0.00	0.00	0.00	0.45	0.00	54247	9.91	6.99	-	2.54	2.37
АИЖК, 02	5.70	1500	11.00	01.02.10	-	1526	113.50	113.90	-0.09	0.88	-0.97	35.86	9.66	7.22	-	3.41	3.18
АИЖК, 03	0.00	2250	9.40	15.10.10	-	1782	107.90	108.15	0.00	0.00	0.78	11.33	8.70	7.08	-	3.13	2.92
АИЖК, 04	0.00	900	8.70	01.02.12	-	2256	108.50	109.00	0.00	0.42	0.00	6.44	8.02	7.19	-	4.88	4.55
Главмосстрой, 01	1.11	2000	13.00	27.05.07	27.05.06	545	101.32	101.39	-0.25	0.10	-0.64	1.07	12.84	-	10.77	0.49	0.44
ИНТЕКО 01	0.00	1200	10.95	15.02.07	-	444	95.00	0.00	0.00	-	0.00	30.60	10.95	11.22	-	1.14	1.03
Искитимцемент, 01	0.00	200	16.80	24.12.06	25.12.05	391	103.32	104.70	0.00	0.19	-1.69	30.84	16.08	12.81	-	0.98	0.87
Группа ЛСР, 01	2.02	1000	14.00	20.03.08	23.03.06	843	101.00	101.10	0.00	0.05	-0.79	25.70	13.85	-	10.29	0.32	0.29
МИА, 01	0.06	2200	10.00	20.09.12	-	2488	103.20	103.70	0.29	-0.29	0.00	6.14	9.64	9.11	-	3.13	2.87
МИА, 02	1.01	1000	9.50	09.08.08	06.02.07	985	100.90	101.00	0.00	-0.15	0.03	5.21	9.42	-	8.98	1.14	1.04
Миракс Групп	0.02	1000	13.50	19.08.08	22.08.06	995	101.36	101.50	0.34	0.40	1.06	35.88	13.25	-	11.03	0.70	0.63
ПИК, 05	3.45	1120	13.00	20.05.08	23.05.06	904	101.10	101.20	0.05	0.20	-0.43	2.14	12.85	-	10.94	0.47	0.43
ЦУН ЛенСпецСМУ, 01	1.07	1000	15.50	22.04.10	27.04.06	1606	101.00	101.25	0.20	0.00	-0.05	13.59	15.32	-	12.27	0.41	0.37
Сиб. цемент., 03	0.00	800	12.50	12.06.08	15.06.06	927	100.40	100.77	0.00	0.43	-1.95	56.51	12.43	-	11.63	0.52	0.46
СУ-155	0.00	1500	14.00	30.03.07	30.03.06	487	0.00	0.00	0.00	0.04	-1.72	23.40	13.98	-	14.19	0.33	0.29
ЮСКК, 01	0.00	600	14.00	01.07.08	04.07.06	39630	99.75	100.05	0.00	-0.09	-0.55	56.00	14.03	-	14.78	0.56	0.49
Транспорт																	
АвиаК. Самара, 01	0.41	350	15.00	08.03.07	-	465	103.40	103.80	0.19	0.29	-0.58	33.29	14.51	11.56	-	1.18	1.05
Ист Лайн Хэндлинг, 02	11.95	3000	11.59	22.05.08	23.11.06	906	99.25	99.74	-0.43	2.48	-0.39	1.27	11.62	-	12.23	0.96	0.85
ММК-Транс, 01	0.00	650	11.50	10.07.08	11.01.07	39639	100.50	101.00	0.00	0.55	-0.83	43.16	11.39	-	10.78	1.04	0.94
РЖД, 03	0.72	4000	8.33	02.12.09	-	1465	104.70	104.95	-0.18	0.47	-1.42	39.48	7.96	7.09	-	3.38	3.16
РЖД, 02	6.67	4000	7.75	05.12.07	-	737	102.10	102.27	-0.20	-0.10	-0.88	36.73	7.59	6.73	-	1.84	1.73
РЖД, 01	0.01	4000	6.59	07.12.05	-	9	99.77	100.01	0.01	-0.14	0.10	31.23	6.59	6.00	-	0.02	0.02
Транснефтепродукт	0.00	1000	8.90	10.05.06	-	163	0.00	0.00	0.00	0.50	-0.49	4.63	8.77	5.43	-	0.45	0.42
ЮТЭйр, 01	0.65	1000	10.65	22.11.06	-	359	100.10	100.15	0.05	-0.20	-0.40	1.17	10.63	10.76	-	0.96	0.87
Финансовый сектор																	
АльфаФинанс, 01	0.00	1000	8.50	08.06.07	09.12.05	557	0.00	0.00	0.00	-	-	39.82	8.50	-	8.17	0.03	0.03
АльфаФинанс, 02	0.00	2000	8.50	31.03.10	05.04.06	1584	0.00	0.00	0.00	-	0.00	12.58	8.55	-	10.14	0.35	0.32
Банк Зенит, 01	0.00	1000	8.50	24.03.07	24.03.06	481	100.17	100.23	0.00	-0.05	-0.15	15.60	8.49	-	7.89	0.32	0.29
Внешторгбанк 03	0.00	2000	14.00	22.02.06	-	86	100.25	104.80	0.00	-0.47	-0.77	71.73	13.78	6.63	-	0.24	0.22
Внешторгбанк 04	0.00	5000	5.60	19.03.09	24.03.06	1207	0.00	100.00	0.00	0.00	-0.54	10.28	5.62	-	6.59	0.32	0.30
ММБ, 01	0.00	1000	8.30	13.02.07	-	442	0.00	101.55	0.00	1.24	0.00	23.65	8.16	6.87	-	1.15	1.08
Росбанк, 01	0.00	3000	9.25	15.02.09	14.02.07	1175	102.10	102.30	0.00	-0.03	-0.10	26.86	9.04	-	7.37	1.15	1.07
Русский Стандарт 02	0.00	1000	14.04	14.06.06	-	198	0.00	103.60	-0.17	-0.19	-0.43	63.85	13.57	7.61	-	0.51	0.47
Русский Стандарт 03	0.00	2000	8.40	22.08.07	23.08.06	632	0.00	101.00	0.00	0.00	-0.10	22.09	8.34	-	7.51	0.71	0.66
Русский Стандарт 04	13.36	3000	8.99	03.03.08	02.03.06	826	100.40	100.85	-0.06	-0.01	0.20	21.92	8.95	-	6.94	0.26	0.24
Русский Стандарт 05	0.00	5000	7.60	09.09.10	15.03.07	1746	0.00	100.55	0.00	0.00	0.15	15.41	7.59	-	7.60	1.24	1.15
Финанс Инт Инв, 02	0.00	2500	8.33	12.09.07	13.09.06	653	0.00	0.00	0.00	0.00	0.00	17.12	8.33	-	8.48	0.77	0.71
ХКБ Банк, 01	0.00	1500	1.00	16.10.07	18.04.06	687	0.00	0.00	0.00	0.00	-0.05	1.12	1.00	-	1.00	0.39	0.38
ХКБ Банк, 02	2.49	3000	8.50	11.05.10	16.05.06	1625	100.10	100.30	0.15	0.05	0.30	3.03	8.48	-	8.03	0.46	0.43
ХКБ Банк, 03	2.46	3000	8.25	16.09.10	22.03.07	1753	99.55	99.80	0.11	-0.10	0.05	15.14	8.27	-	8.67	1.24	1.14
Всего по данным	474.91	288883															

Источники: REUTERS, расчеты Банка Москвы

ЭМИТЕНТЫ	ОБЪЁМ	ПОГАШЕНИЕ	ЦЕНА	ИЗМЕНЕНИЕ,%	ДОХОДНОСТЬ,%	РЕЙТИНГ	ДЮРАЦИЯ	Объем, млн.		Дней до			Спрэд к		S&P	Moody's	Fitch	Дюр. лет.	Мод. дюр
								Купон,%	Погашение	погашения	Покупка	Продажа	день	неделю					
Суверенные еврооблигации																			
Россия 07	\$ 2 400	10	26.06.07	574	107.50	107.75	0.00	0.23	-1.09	4.96	9.30	64	BBB-	Baa2	BBB	1.44	1.40		
Россия 10	\$ 2 718	8.25	31.03.10	1583	107.31	107.69	0.12	0.06	-0.58	4.82	7.69	51	BBB-	Baa2	BBB	2.14	2.09		
Россия 18	\$ 3 466	11	24.07.18	4620	148.44	149.13	-0.25	1.53	-3.07	5.54	7.41	113	BBB-	Baa2	BBB	7.92	7.71		
Россия 30	\$ 19 526	5	31.03.30	8888	113.00	113.50	0.00	1.17	-3.26	5.51	4.42	110	BBB-	Baa2	BBB	8.16	7.95		
Россия 28	\$ 2 500	12.75	24.06.28	8243	184.31	185.25	0.48	0.96	-4.60	5.93	6.92	131	BBB-	Baa2	BBB	10.76	10.46		
Облигации Минфина РФ																			
MINFIN 6	\$ 1 750	3	14.05.06	166	99.06	102.06	0.00	1.01	-0.19	5.11	3.03	0	BBB-	Baa2	BBB	1.98	1.90		
MINFIN 8	\$ 1 322	3	14.11.07	715	95.75	96.25	0.00	0.00	-0.83	9.46	3.13	0	BBB-	Baa2	BBB	2.78	2.58		
MINFIN 5	\$ 2 837	3	14.05.08	897	94.75	94.75	0.80	-0.20	-2.50	5.28	3.17	0	BBB-	Baa2	BBB	3.76	3.57		
MINFIN 7	\$ 1 750	3	14.05.11	1992	89.25	89.75	0.07	0.99	-2.66	5.26	3.36	0	BBB-	Baa2	BBB	6.20	5.85		
Облигации Aries																			
ARIES 01	€ 2 000	5.527	25.10.07	695	105.25	105.35	0.01	0.01	-0.76	2.97	5.25	47	BB+	Ba2	0.00		2.63		
ARIES 02	€ 1 000	7.75	25.10.09	1426	115.27	115.47	-0.01	0.25	-1.93	3.49	6.72	58	BB+	Ba2	0.00		3.52		
ARIES 03	\$ 2 436	9.6	25.10.14	3252	129.75	130.20	0.25	0.58	-3.24	5.35	7.40	95	BB+	Ba2	0.00		6.50		
Муниципальные еврооблигации																			
Москва 06	€ 400	10.95	28.04.06	150	103.01	103.30	-0.02	-0.16	-0.83	3.22	10.63	70	BBB-	Baa2	BBB	0.41	0.40		
Москва 11	€ 374	6.45	12.10.11	2143	112.48	112.87	0.01	0.41	-2.37	4.02	5.73	89	BBB-	Baa2	BBB	5.08	4.89		
Татарстан 15	\$ 250	7.7	03.08.15	3534	100.19	101.34	0.13	0.29	-3.87	7.67	7.69	326	B	Ba1	BB	6.34	6.11		
Корпоративные еврооблигации																			
Евразхолдинг 06	\$ 150	8.875	25.09.06	300	102.07	102.47	0.00	0.11	-0.76	6.22	8.70	194	B+	B1	BB-	0.80	0.77		
Роснефть 06	\$ 150	12.75	20.11.06	356	106.30	107.06	0.00	-0.08	-1.39	5.96	11.99	168	B-	Baa2	BB-	0.94	0.92		
АМТЕЛ 07	\$ 175	9.25	30.06.07	578	101.25	101.75	-0.12	0.37	0.00	8.38	9.14	402				1.45	1.40		
Сибнефть 07	\$ 400	11.5	13.02.07	441	106.30	107.00	0.00	0.08	-1.25	5.96	10.82	166	BB-	Ba3 U		1.12	1.09		
ГАЗПРОМ 07	\$ 500	9.125	25.04.07	512	104.66	105.04	0.02	0.03	-1.15	5.61	8.72	129	BB	Baa2	BB-	1.34	1.30		
ТНК 07	\$ 700	11	06.11.07	707	108.89	109.52	0.00	0.08	-1.55	6.05	10.10	172		Ba2		1.79	1.74		
МТС 08	\$ 400	9.75	30.01.08	792	106.94	107.48	0.07	0.23	-1.38	6.26	9.12	194	BB-			1.95	1.89		
Система 08	\$ 350	10.25	14.04.08	867	106.98	107.71	-0.05	0.15	-1.97	6.99	9.58	267	B	B3	B+	2.15	2.08		
Алроса 08	\$ 500	8.125	06.05.08	889	105.02	105.64	0.02	0.18	-2.11	5.88	7.74	155	B			2.25	2.19		
Вимм-Билль-Данн	\$ 150	8.5	21.05.08	904	101.72	102.40	-0.21	0.29	-1.56	7.72	8.36	339	B+	B3		2.28	2.20		
ММК 08	\$ 300	8	21.10.08	1057	103.13	103.76	0.06	0.40	-2.30	6.78	7.76	247	BB-		BB-	2.62	2.54		
Сибнефть 09	\$ 500	10.75	15.01.09	1143	112.88	113.71	0.00	0.06	-2.38	6.15	9.52	183	BB-	Ba3 U		2.67	2.59		
Северсталь 09	\$ 325	8.625	24.02.09	1183	103.71	104.38	0.20	0.31	-2.49	7.31	8.32	299	B+	B2	B+	2.84	2.74		
Вымпелком 09	\$ 450	10	16.06.09	1295	110.00	110.75	0.01	0.71	-2.34	6.78	9.09	246	BB	B1		2.97	2.88		
Евразхолдинг 09	\$ 300	10.88	03.08.09	1343	111.15	111.79	0.16	0.38	-2.83	7.35	9.78	302	B+	B1	BB-	3.06	2.96		
НОРНИКЕЛЬ 09	\$ 500	7.125	30.09.09	1401	101.89	102.51	0.14	0.58	-2.74	6.56	6.99	224	BB+	Ba2		3.39	3.28		
ГАЗПРОМ 09	\$ 700	10.5	21.10.09	1422	116.39	116.88	-0.01	0.35	-2.11	5.73	9.02	142	BB	Baa2	BB+	3.31	3.22		
Мегафон 09	\$ 375	8	10.12.09	1472	102.06	102.74	0.12	0.66	-2.61	7.40	7.84	308	B+		BB-	3.40	3.28		
Вымпелком 10	\$ 300	8	11.02.10	1535	103.04	103.67	-0.06	1.03	-2.62	7.14	7.76	282	BB	B1		3.57	3.45		
ГАЗПРОМ 10	€ 1 000	7.8	27.09.10	1763	115.73	116.20	0.13	0.34	-2.12	4.13	6.74	109	BB	Baa2	BB+	4.20	4.04		
МТС 10	\$ 400	8.375	14.10.10	1780	105.17	105.89	0.04	0.81	-2.92	7.07	7.96	275	BB-			4.10	3.96		
Вымпелком 11	\$ 300	8.375	22.10.11	2153	104.50	105.24	0.00	0.00	0.00	7.42	8.01	309	BB	B1		4.75	4.58		
Система 11	\$ 350	8.875	28.01.11	1886	105.31	106.04	-0.02	0.61	-3.25	7.61	8.43	329	B	B3	B+	4.16	4.01		
МТС 12	\$ 400	8	28.01.12	2251	103.24	103.75	0.02	0.95	-2.79	7.33	7.75	301	BB-			4.88	4.71		
Северсталь 14	\$ 375	9.25	19.04.14	3063	108.55	109.51	0.19	1.34	-3.14	7.84	8.52	343	B+	B2	B+	6.07	5.84		
Алроса 14	\$ 800	8.875	17.11.14	3275	115.00	115.87	0.15	0.59	-3.37	6.63	7.72	222	B			6.55	6.34		
ГАЗПРОМ 13-1	\$ 1 750	9.625	01.03.13	2649	120.85	121.48	0.52	0.24	-3.53	6.03	7.96	171	BB	Baa2	BB+	5.47	5.31		
ГАЗПРОМ 13-2	\$ 1 222	4.505	22.07.13	2792	98.87	99.13	0.20	0.36	0.01	4.88	4.56	47	BB	Baa2	BB+	3.04	2.97		
ГАЗПРОМ 13-3	\$ 647	5.625	22.07.13	2792	99.31	99.89	0.05	0.26	-1.42	5.85	5.66	145	BB	Baa2	BB+	3.04	2.95		
ГАЗПРОМ 15	\$ 1 000	5.875	01.06.15	3471	108.09	108.69	0.12	0.95	-2.95	4.79	5.44	143	BB	Baa2	BB+	7.44	7.10		
ГАЗПРОМ 20	\$ 1 250	7.201	01.02.20	5177	106.91	107.46	0.33	0.46	-2.69	6.45	6.74	204	BB	Baa2	BB+	9.09	8.81		
ГАЗПРОМ 34	\$ 1 000	8.625	28.04.34	10377	126.78	127.59	0.60	1.78	-4.40	6.54	6.80	191	BB	Baa2	BB+	12.59	12.19		

Источники: REUTERS

ЭМИТЕНТЫ	ОБЪЁМ		ПОГАШЕНИЕ		ЦЕНА		ИЗМЕНЕНИЕ,%			ДОХОДНОСТЬ,%		РЕЙТИНГ			ДЮРАЦИЯ		
	Объем, млн.	Купон,%	Погашение	Дней до погашени я	Покупка	Продажа	день	неделю	месяц	К погаш.	Текущая	Спрэд к benchmar к	S&P	Moody's	Fitch	Дюр. лет.	Мод. дюр
Банковские еврооблигации																	
МДМ 05	\$ 200	10.75	16.12.05	17	100.10	100.30	0.00	0.00	-0.50	7.95	10.74	416	B+	BB-		0.04	0.04
Альфабанк 06	\$ 190	8	13.04.06	135	100.50	101.00	0.12	0.08	-0.73	6.42	7.96	222	BB-	Ba2	B+	0.37	0.36
Банк ЗЕНИТ 06	\$ 125	9.25	12.06.06	195	101.45	101.95	-0.25	0.00	-0.49	6.42	9.12	213		B1	B-	0.51	0.49
Сбербанк 06	\$ 1 000	5.944	24.10.06	329	101.05	101.28	0.00	0.05	-0.09	5.01	5.88	46		A2	BBB-	0.60	0.58
ВТБ 06	\$ 350	5.274	22.06.06	205	100.32	100.61	0.00	0.01	-0.23	5.17	5.26	52	BBB-		BBB-		
Промсвязьбанк 06	\$ 200	10.25	27.10.06	332	102.25	102.77	0.00	0.00	-0.58	7.62	10.02	334	B		B	0.88	0.85
МДМ 06	\$ 200	9.375	23.09.06	298	102.13	102.80	-0.01	0.03	-1.32	6.50	9.18	212	B+		BB-	0.81	0.77
Петрокоммерц 07	\$ 120	9	09.02.07	437	101.85	102.35	-0.01	0.02	-1.47	7.33	8.84	303	B	Ba3		1.13	1.09
Альфабанк 07	\$ 150	7.75	09.02.07	437	100.49	101.01	0.04	0.00	-1.30	7.22	7.71	296	BB-	Ba2	B	1.14	1.10
Росбанк, 07	\$ 150	7.625	09.07.07	587	100.50	101.25	0.00	0.25	-	7.33	7.59	288	B-		B	1.52	1.42
НОМОС 07	\$ 100	9.125	13.02.07	441	101.75	102.31	-0.08	0.08	-1.23	7.55	8.97	325		Ba3	B	1.14	1.10
Моснарбанк 07	\$ 200	5.877	05.10.07	675	101.85	102.12	0.24	0.03	-0.30	5.20	5.77	72			BBB-		
ИБГ Никойл	\$ 150	9	19.03.07	475	101.99	102.62	-0.02	0.09	-1.40	7.35	8.82	303			B	1.24	1.20
Русс. Станд 07	\$ 300	8.75	14.04.07	501	101.50	102.25	0.00	0.00	-1.38	7.56	8.62	324	BBB+			1.31	1.26
ВТБ 07	\$ 300	7.143	30.07.07	608	103.50	104.00	0.00	0.00	-0.48	5.16	6.90	65	BBB-		BBB-		2.45
МБРР 08	\$ 150	8.625	03.03.08	825	100.83	101.83	0.08	0.10	-1.37	8.20	8.55	388			B	2.06	1.98
Альфабанк 08	\$ 250	7.75	02.07.08	946	100.61	101.22	0.04	0.10	-2.73	7.48	7.70	316	BB-	Ba2	B	2.32	2.24
Газпромбанк 08	\$ 1 050	7.25	30.10.08	1066	103.12	103.62	-0.03	0.22	-1.26	6.06	7.03	174	B+	Baa1		2.67	2.59
ВТБ 08	\$ 550	6.875	11.12.08	1108	103.50	104.03	0.00	0.39	-1.16	5.60	6.64	128	BBB-		BBB-	2.71	2.63
Росбанк, 09	€ 225	9.75	24.09.09	1395	104.64	105.69	0.01	0.12	-1.44	7.65	9.32	340	B-		B	2.19	2.15
Моснарбанк 08	\$ 150	4.375	30.06.08	944	97.20	97.70	0.62	0.18	-1.48	5.55	4.50	123			BBB-	2.42	2.36
ХКБ Банк 08-1	\$ 150	9.125	04.02.08	797	100.74	101.49	0.00	0.21	-1.73	8.73	9.06	440	B-			1.97	1.89
ХКБ Банк 08-2	\$ 275	8.625	30.06.08	944	99.96	100.61	0.18	0.55	-1.62	8.64	8.63	431	B-			2.29	2.19
Банк Москвы, 09	\$ 250	8	28.09.09	1399	104.25	104.78	0.00	0.67	-2.18	6.72	7.67	240			BBB-	3.34	3.23
Банк Москвы, 10	\$ 300	7.375	26.11.10	1823	102.23	102.90	0.06	0.61	-2.88	6.84	7.21	252			BBB-	4.27	4.13
ВТБ 11	\$ 450	7.5	12.10.11	2143	108.17	108.95	0.18	0.18	-1.21	5.83	6.93	151	BBB-		BBB-	4.86	4.72
ВТБ 15	\$ 750	6.315	04.02.15	3354	102.98	103.63	0.09	0.57	-1.66	5.45	6.13	113	BBB-		BBB-	3.61	3.51
Сбербанк 15	\$ 1 000	6.23	11.02.15	3361	101.63	102.23	0.38	0.68	-1.20	5.78	6.13	146		A2	BBB-	3.69	3.59
ВТБ 35	\$ 1 000	6.25	30.06.35	10805	103.50	104.37	0.24	1.17	-3.74	6.00	6.04	137	BBB-		BBB-	13.76	13.37

Источники: REUTERS

Мировой рынок долга

ЭМИТЕНТЫ	ЦЕНА		ИЗМЕНЕНИЕ,%			ДОХОДНОСТЬ,%	ДЮРАЦИЯ	РЕЙТИНГ	
	По закрытию	Последняя котировка	день	неделя	месяц			До погашения	Дюрация
US10YT=RR	100.72	100.73	0.17	0.59	-1.86	4.41	8.13	AAA	Aaa
US30YT=RR	111.14	111.17	0.56	0.38	-2.65	4.62	14.48	AAA	Aaa
EU2YT=RR	99.18	99.18	-0.02	0.09	-0.40	2.72	1.76	AAA	Aaa
EU10YT=RR	100.91	100.91	0.00	3.01	-1.97	3.39	8.68	AAA	Aaa
MEXGLB26=RR	163.44	163.06	0.42	0.31	-1.60	6.07	10.59	BBB	Baa1
BRAGLB27=RR	119.38	119.38	0.10	1.06	-3.65	8.19	10.02	BB-	Ba3
TRGLB30=RR	149.69	149.50	0.13	1.18	-1.23	7.43	10.39	BB-	B1
TRGLB10=RR	122.50	122.50	0.15	-0.25	-1.60	6.01	3.58	BB-	B1
ARGFRB=RR	32.50	32.50	0.00	0.00	0.00	0.00	0.00	B-	B3
ARGGLB30=RR	31.00	31.00	0.00	3.33	3.13	76.98	1.73	B-	B3
RUSGLB10=RR	107.44	107.31	0.12	0.06	-0.58	4.82	2.14	BBB-	Baa2

Индексы JPM EMBI+

EMBI+	СПРЭД		ИНДЕКС		ИЗМЕНЕНИЕ,%		
	Спрэд	Изменение за день	Значение	За день	С начала месяца	С начала года	За 12 месяцев
EMBI+	243	5	363.29	-0.04	2.21	10.24	12.25
EMBI+ RUSSIA	108	4	425.29	-0.05	1.98	13.13	15.52
EMBI+ MEXICO	117	3	329.03	-0.08	2.41	7.94	8.99
EMBI+ TURKEY	230	2	237.79	0.12	1.35	7.56	9.52
EMBI+ BRAZIL	345	3	486.22	0.11	2.37	9.55	12.48
EMBI+ VENGUELA	319	11	537.14	-0.06	0.84	14.09	15.89

Источники: J.P. Morgan Chase, REUTERS

Настоящий документ предоставлен исключительно в порядке информации и не является предложением о проведении операций на рынке ценных бумаг, и, в частности, предложением об их покупке или продаже. Настоящий документ содержит информацию, полученную из источников, которые Банк Москвы рассматривает в качестве достоверных. Однако Банк Москвы, его руководство и сотрудники не могут гарантировать абсолютную точность, полноту и достоверность такой информации и не несут ответственности за возможные потери клиента в связи с ее использованием. Оценки и мнения, представленные в настоящем документе, основаны исключительно на заключениях аналитиков Банка в отношении анализируемых ценных бумаг и эмитентов. Вознаграждение аналитиков не связано и не зависит от содержания аналитических обзоров, которые они готовят, или от существа даваемых ими рекомендаций.

Банк Москвы, его руководство и сотрудники не несут ответственности за инвестиционные решения клиента, основанные на информации, содержащейся в настоящем документе. Банк Москвы, его руководство и сотрудники не несут ответственности в связи с прямыми или косвенными потерями и/или ущербом, возникшим в результате использования клиентом информации или какой-либо ее части при совершении операций с ценными бумагами. Банк Москвы не берет на себя обязательства регулярно обновлять информацию, которая содержится в настоящем документе или исправлять возможные неточности. Сделки, совершенные в прошлом и упомянутые в настоящем документе, не всегда являются индикативными для определения результатов будущих сделок. На стоимость, цену или величину дохода по ценным бумагам или производным инструментам, упомянутым в настоящем документе, могут оказывать неблагоприятное воздействие колебания обменных курсов валют. Инвестирование в российские ценные бумаги несет значительный риск, в связи с чем клиенту необходимо проводить собственный анализ рынка и исследование надежности российских эмитентов до совершения сделок.

Настоящий документ не может быть воспроизведен, полностью или частично, с него нельзя делать копии, выдержки из него не могут использоваться для каких-либо публикаций без предварительного письменного разрешения Банка Москвы. Банк Москвы не несет ответственности за несанкционированные действия третьих лиц, связанные с распространением настоящего документа или любой его части.

КОНТАКТНАЯ ИНФОРМАЦИЯ

WWW.MMBANK.RU

**+7 (095) 105-8000
+7 (095) 924-0080**

		<u>e-mail</u>	<u>ВН, ТЕЛ.</u>
<u>ВИЦЕ-ПРЕЗИДЕНТ</u>	Сытников Алексей		
<u>НАЧАЛЬНИК УПРАВЛЕНИЯ ДОВЕРИТЕЛЬНЫХ ОПЕРАЦИЙ</u>	Касьянова Елена	Kasyanova_EA@mmbank.ru	4679
<u>СОПРОВОЖДЕНИЕ КЛИЕНТОВ</u> Менеджер по работе с клиентами	Шухова Алла	Shuhova_AG@mmbank.ru	4263
<u>АНАЛИТИЧЕСКИЙ ОТДЕЛ</u>			
Начальник отдела	Тремасов Кирилл	Tremasov_KV@mmbank.ru	4592
Анализ акций	Веденеев Владимир	Vedeneev_VY@mmbank.ru	2817
Анализ акций	Скворцов Дмитрий	Skvortsov_DV@mmbank.ru	2832
Анализ долговых рынков	Федоров Егор	Fedorov_EY@mmbank.ru	4233
Анализ долговых рынков	Лямин Михаил	Lyamin_MY@mmbank.ru	2844
<u>ОТДЕЛ УПРАВЛЕНИЯ АКТИВАМИ</u>			
Начальник отдела	Беспалов Алексей	Bespalov_AV@mmbank.ru	4220
Долговые инструменты	Храмцовский Станислав	HSS@mmbank.ru	2895
Акции	Волков Алексей	Volkov_A@mmbank.ru	2837